

# รายการ การวางแผนธุรกิจดtkกรรมศาสตร์ยุคใหม่

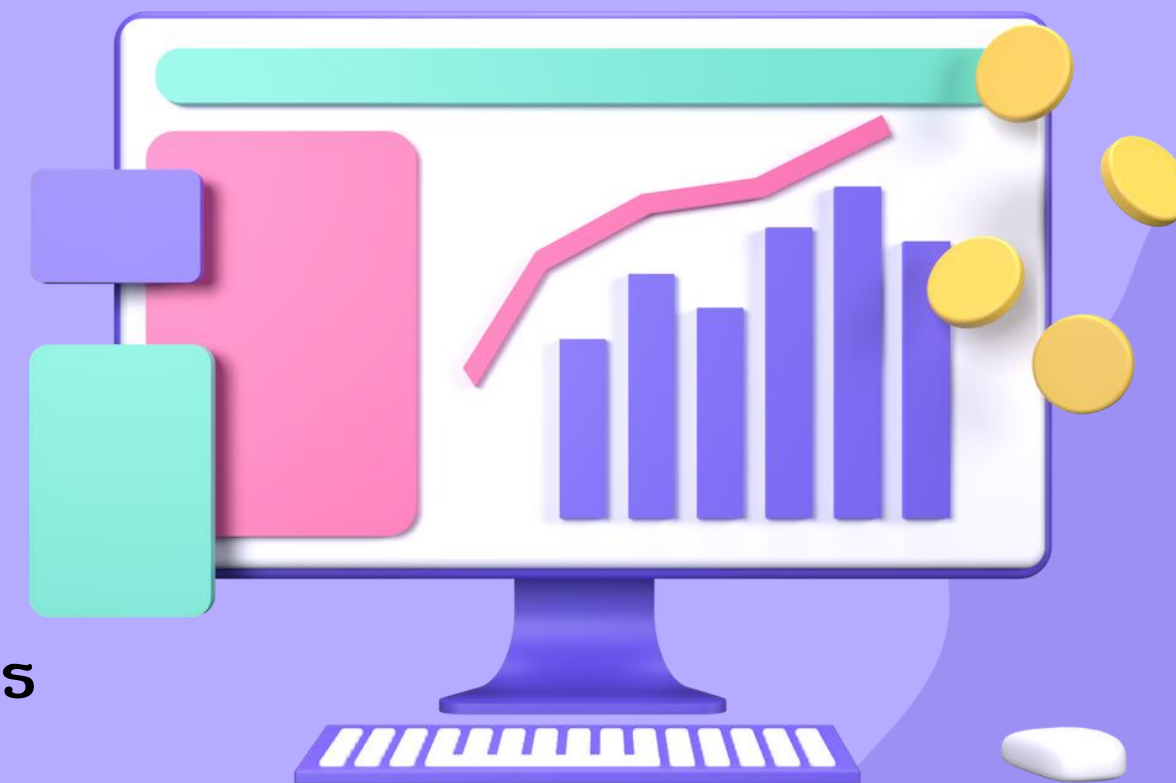
## ตอนที่ 16 การจัดหาและการจัดการลงทุน 2

**RMUTP**

อ.ณชกานต์ กลับดี

อาจารย์ประจำสาขาวิชาอุตสาหกรรมบริการอาหาร

คณะเทคโนโลยีดtkกรรมศาสตร์ มหาวิทยาลัยเทคโนโลยีราชมงคลพระนคร



# ทำไมผู้ประกอบการต้องรู้ “งบการเงิน”

งบการเงิน เป็นรายงานทางบัญชีที่แสดงฐานะการเงิน ผลการดำเนินงานของกิจการ การเปลี่ยนแปลงของเงิน สดและส่วนของผู้ถือหุ้นในรอบปีบัญชีที่ผ่านมา เป็นข้อมูล ทางการเงินที่สำคัญที่หลายฝ่าย จำเป็นต้องนำไปใช้ ประโยชน์

# ทำไมผู้ประกอบการต้องรู้ “งบการเงิน”

งบการเงิน ประกอบด้วย

- งบแสดงฐานะการเงิน (งบดุล)
- งบกำไรขาดทุน
- งบแสดงส่วนของผู้ถือหุ้น (งบกระทบยอด)
- งบกระแสเงินสด
- หมายเหตุประกอบงบการเงิน

# งบแสดงฐานะทางการเงิน (งบดุล)

งบดุล (Balance Sheet)

เป็นรายงานที่แสดงถึงฐานะทางการเงินของกิจการ ณ วันใด วันหนึ่ง ซึ่งฐานะของกิจการก็คือ “สินทรัพย์” ทั้งหมด ในการจัดการงบดุล ให้ยึดหลักว่า “สินทรัพย์ของกิจการเป็นของเจ้าหนี้ส่วนหนึ่ง และเจ้าของอีกส่วนหนึ่ง”

**สมการบัญชี สินทรัพย์ = หนี้สิน + ส่วนของเจ้าของ**

**(หรือทุน)**

# งบกำไรขาดทุน

รายงานที่แสดงถึงผลการดำเนินงานของกิจการในระยะเวลาหนึ่งโดยใช้หลักการพิจารณาว่า กิจการมีกำไรหรือขาดทุน โดย

**รายได้ มากกว่า ค่าใช้จ่าย = กิจการได้กำไร**

**รายได้ น้อยกว่า ค่าใช้จ่าย = กิจการขาดทุน**

(มาจาก บัญชี หมวดที่ 4 ลบ กับหมวดที่ 5)

# งบกำไรขาดทุน

ในการจัดทำงบกำไรขาดทุน จะพบว่ากำไรมีอยู่หลายระดับ ดังนี้

1. กำไรจากการดำเนินงาน = ยอดขาย - ต้นทุนขาย - ค่าใช้จ่าย
2. กำไรก่อนหักภาษี = กำไรจากการดำเนินงาน - ดอกเบี้ยจ่าย
3. กำไรสุทธิ = กำไรก่อนหักภาษี - ภาษีจ่าย

## งบกระแสเงินสด

เป็นรายงานที่แสดงถึงการเปลี่ยนแปลงเงินสดของกิจการ เพิ่มขึ้น หรือลดลงในรอบระยะเวลาบัญชี ซึ่งในการจัดทำต้องใช้ข้อมูลทั้งในงบดุล และงบกำไร ๑ มาวิเคราะห์ร่วมกัน

# “อัตราส่วนทางการเงิน” ที่ควรรู้

การวิเคราะห์สภาพคล่องของกิจการ (Liquidity)

อัตราส่วนหมุนเวียน (Current Ratio)

$$\text{อัตราส่วนหมุนเวียน (เท่า)} = \frac{\text{สินทรัพย์หมุนเวียน}}{\text{หนี้สินหมุนเวียน}}$$





# “อัตราส่วนทางการเงิน” ที่ควรรู้

การวิเคราะห์สภาพคล่องของกิจการ (Liquidity)

อัตราส่วนหมุนเวียนเร็ว (Quick Ratio)

$$\text{อัตราส่วนหมุนเวียนเร็ว (เท่า)} = \frac{\text{สินทรัพย์หมุนเวียน} - \text{สินค้าคงคลัง} - \text{ค่าใช้จ่ายล่วงหน้า}}{\text{หนี้สินหมุนเวียน}}$$



# “อัตราส่วนทางการเงิน” ที่ควรรู้

การวิเคราะห์ความสามารถในการทำกำไร (Profitability)

อัตราผลตอบแทนจากยอดขาย (Net Profit Margin)

$$\text{อัตราผลตอบแทนจากยอดขาย} = \frac{\text{กำไรสุทธิหลังหักภาษี}}{\text{ยอดขาย}} \times 100\%$$



# “อัตราส่วนทางการเงิน” ที่ควรรู้

การวิเคราะห์ความสามารถในการทำกำไร (Profitability)

อัตราผลตอบแทนจากการลงทุน (Return on Investment)

$$\text{อัตราผลตอบแทนจากการลงทุน} = \frac{\text{กำไรสุทธิหลังหักภาษี}}{\text{สินทรัพย์รวม}} \times 100\%$$

(ร้อยละ)



# “อัตราส่วนทางการเงิน” ที่ควรรู้

การวิเคราะห์ความเสี่ยงในการทำธุรกิจ (Leverage)

อัตราส่วนหนี้สินต่อสินทรัพย์รวม (Debt Ratio)

$$\text{อัตราส่วนหนี้สินต่อสินทรัพย์รวม} = \frac{\text{หนี้สินรวม}}{\text{สินทรัพย์รวม}} \times 100\%$$

(ร้อยละ)



# “อัตราส่วนทางการเงิน” ที่ควรรู้

การวิเคราะห์ความเสี่ยงในการทำธุรกิจ (Leverage)

อัตราส่วนหนี้สินรวมต่อส่วนของผู้ถือหุ้น  
(Debt to equity Ratio)

$$\begin{array}{l} \text{อัตราส่วนหนี้สินรวม} \\ \text{ต่อส่วนของผู้ถือหุ้น} \\ \text{(ร้อยละ)} \end{array} = \frac{\text{หนี้สินรวม}}{\text{ส่วนของผู้ถือหุ้น}} \times 100\%$$



# “อัตราส่วนทางการเงิน” ที่ควรรู้

การวิเคราะห์ประสิทธิภาพในการดำเนินงาน (Activity)

อัตราการหมุนเวียนของสินค้าคงคลัง

(Inventory Turnover)

$$\text{อัตราการหมุนเวียนของ} = \frac{\text{ต้นทุนสินค้าขาย}}{\text{สินค้าคงคลัง}}$$

(รอบ)



# การจัดการเงินทุนสำหรับผู้ประกอบการ

เงินทุนในการดำเนินธุรกิจ แบ่งเป็น 2 ประเภท ดังนี้

1. **เงินทุนระยะสั้น** ได้แก่ เงินทุนหมุนเวียน เงินทุนระยะสั้นอาจใช้เวลา 3 เดือน 6 เดือน หรือไม่เกิน 1 ปี
2. **เงินทุนระยะยาว** ซึ่งใช้ในการจัดซื้อหรือจัดหาสินทรัพย์ไม่หมุนเวียน ที่จำเป็นต้องใช้เป็นจำนวนเงินที่มาก หรือมีอายุเกินกว่า 1 ปี

# การจัดการเงินทุนสำหรับผู้ประกอบการ

## แหล่งเงินทุนระยะสั้น

1. เครดิตการค้า
2. ธนาคารพาณิชย์
3. การใช้เอกสารเครดิต
4. การกู้ยืมเงินโดยใช้สินค้าค้ำประกัน



# การจัดการเงินทุนสำหรับผู้ประกอบการ

## แหล่งเงินทุนระยะยาว

- เงินทุนส่วนของผู้เป็นเจ้าของเอง
- กำไรสะสม
- การขายหลักทรัพย์ประเภทหุ้นกู้
- เงินกู้จากสถาบันการเงินต่าง ๆ ที่มีระยะเวลาเกินกว่า 1 ปี
- การเช่าสินทรัพย์ระยะยาว (แทนที่จะลงทุนซื้อ)
- การจัดหาแหล่งเงินทุนจากส่วนของผู้เจ้าของ (Equity)



# ปัจจัยที่มีผลต่อความต้องการทุนหมุนเวียน

ผู้ประกอบการควรพิจารณาปัจจัยต่าง ๆ เพื่อประกอบการตัดสินใจดังนี้

- ความเหมาะสม (Suitability)
- ความเสี่ยงทางการเงิน (Financial Risk)
- การควบคุม (Control)
- การเปลี่ยนแปลงโครงสร้างของทุน (Capital Structure Changes)
- ระยะเวลาในการจัดหาเงินทุน (Timing)



รายการ การวางแผนธุรกิจดtkกรรมศาสตร์ยุคใหม่

THE END

RMUTP

อ.ณชกานต์ กลับดี

อาจารย์ประจำสาขาวิชาอุตสาหกรรมบริการอาหาร

คณะเทคโนโลยีดtkกรรมศาสตร์ มหาวิทยาลัยเทคโนโลยีราชมงคลพระนคร

