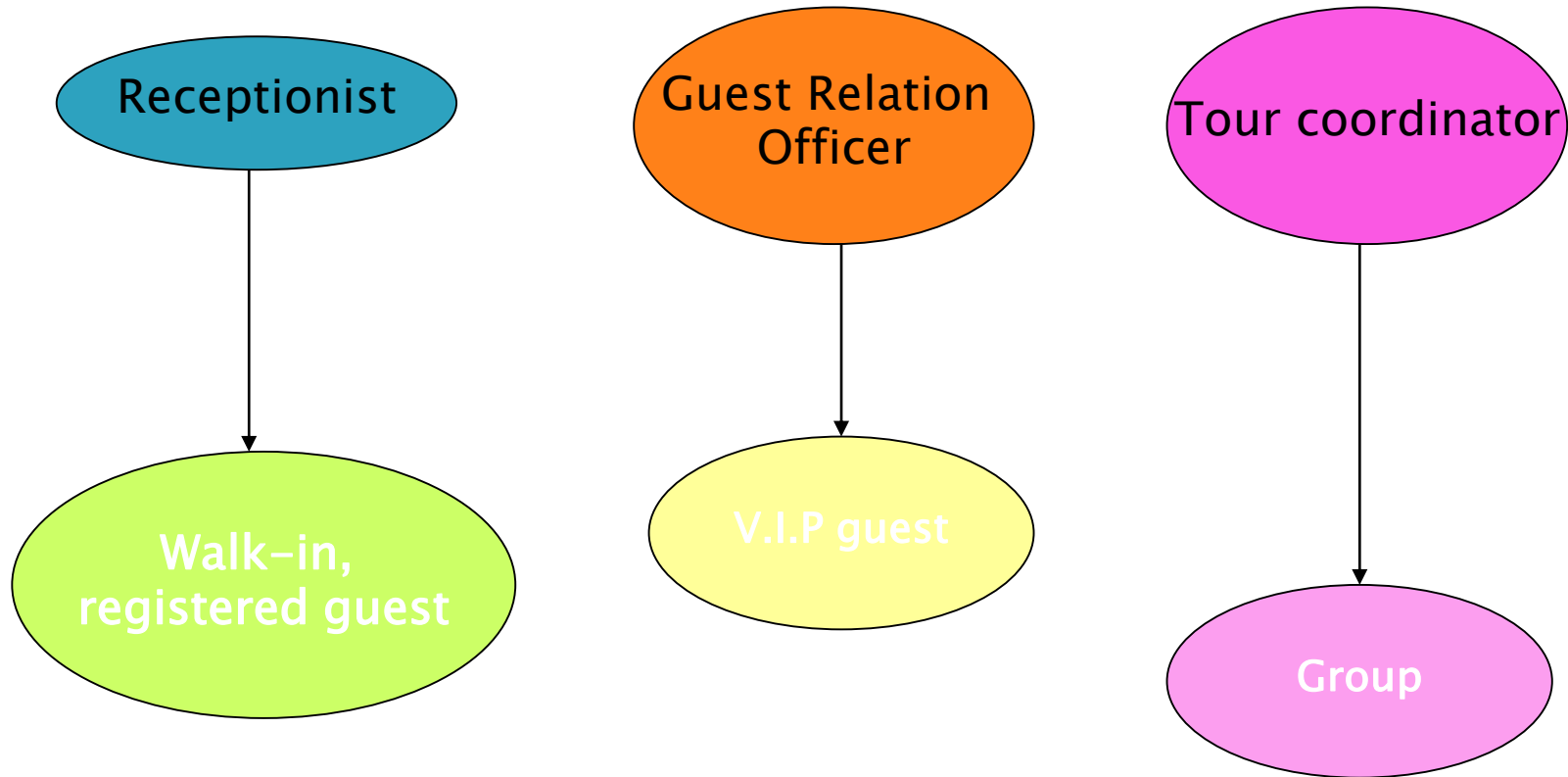


# ENGLISH FOR HOTEL

Public Relation Officer

# Front Office

# พร้อม ออฟฟิศ



# Guest Relation Officer เก็ส รีเลชั่น ออฟฟิศ- เซอร์



# Very Important Person (V.I.P)

เวรี่ อิมพอร์เท้น เพอร์เลี่ยน

1. Guests relations usually greets VIP

เก็ส วีเลชั่น ยูสซั้ววี กรีทส์ วีไอพี

guests upon their arrival, register and

เก็ส อะพอน แดร์ อะไรบวอล, รีจิสเตอ์ แอน

escort them to their rooms.

เอ็สคอร์ท เด็ม ทู แดร์ รุมน

# Guest relation officer meets guest on arrival

เก็ส รีเลชั่น ออฟฟิศเซอร์ มืทส เก็ส ออน อะไรบวอล



# Commercially Important Person(CIP)

คอมเมอร์เชิลลี่ อิมพอร์ตเท้น เพอร์สัน



นายบัณฑูร ล่ำซำ

ประธานเจ้าหน้าที่บริหารธนาคารกสิกรไทย



นายธนิหทร์ เจียวรานนท์

เจ้าของกิจการเครือ CP และ 7-11

# Politically Important Person (PIP)

โพลีเทคเคิลลี อิมพอร์เทิน เพอร์เส็น



# Religiously Important Person (RIP)

วีธีเจสตี๋ อิมพอร์เท้น เพอร์เสี้ยน





# Religiously Important Person (RIP)



# THAI Royal Family ไทย รอยัล แฟมมิลี่



# Royal Family : Denmark

รอยัล แฟมมิลี : เดนมาร์ก



# Royal Family : Bhutan

รอยัล แฟมมิลี : ภูฏาน



# Celebrity (Celeb.) เซเลบริตี้ (เซเล็บ)



# Type of Rooms

# טיפ ออกพ รุ ม



Single room

ซิงเกิ้ล รม



# Twin-bedded room ทวิน เบดเด็ด รัม





Double Room

ดื่บเบิ้ล รุ้ม



Suite

สวีท



2. Guest relation must have knowledge of Food

เก็ส รีเลชัน มัส แฮ็บ โนวเหลด ออฟ ฟู๊ด

and Beverage outlets in the hotel and

แอน เบเวอเรจ อื่น เดอะ โฮเทล แอน

restaurant outside the hotel.

เรสเตอรองท์ เอ๊าไซด์ เดอะ โฮเทล

# Chinese Restaurant ไชนีส เรสตันรอนง



# Thai restaurant ไทย เรสตันรอนง



# French restaurant เฟรนช์ เรสตันรอง



# A la carte restaurant อลา คาร์ก เรสตัรรอง



# International Buffet อินเตอร์เนชชั่นแนล บุฟเฟต์





# Seafood restaurant ซีฟู้ด เรสตันรอนง



# Sirocco restaurant and sky bar

ซีรอกโค เรสตันรวง แอน สกาย บาร์



# Bei Otto restaurant ไบ ออตโต เรสตันรอง



# Bahn Kanitha – Thai restaurant

บ้าน กนิษฐา - ไทย เรสตันอรอง



# Street Food – Yaowarat

สตรีท ฟู้ด - เยาวราช



### 3. Guest relations must be able to give

เก็ส รึเลชั่น มัส บี เอเบิล ทู กึบ

direction to places within the hotel and

ไดเร็คชั่น ทู เพลสเซ็ส วิทติน เดอะ โฮเทล แอน เอ๊าท์ไซด์

outside the hotel

เอ๊าท์ไซด์ เดอะ โฮเทล

# Where is the nearest ATM?

แวร์ อีส เดอะ เนียเรีส เอทีเอ็ม

It is at the 7/11 convenient store on the left

อิท อีส แอท เดอะ 7/11 คอนวีเนียน สตอร์ ออน เดอะ เล็ฟ

hand side as you walk out of the

แฮนด์ ไซด์ แอส ยู วอล์ก ออท์ เดอะ

hotel.

โฮเทล





# How do I get to the BTS station?

ฮาว ดู ไอ เก็ต ทู เดอะ บีทีเอส สเตชัน

Walk out of the hotel, Turn right and go

วอล์ค ออ์ ออฟ เดอะ โฮเทล, เทิน ไรท์ แอน โก

straight. Cross the road and the BTS

สตรีท. ครอส เดอะ โร้ด แอนด์ เดอะ บีทีเอส สเตชัน อีส

station is right in of you.

สเตชัน อีส ไรท์ อิน ฟร็อน ออฟ ยู

**Go straight**

โก สเตรีท



**Turn right**

เทิน ไรท



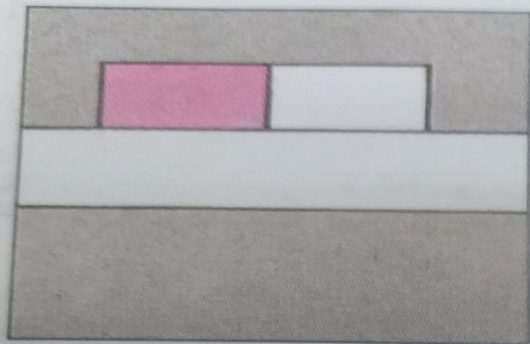
**Turn Left**

**เทิน เล็ฟท์**

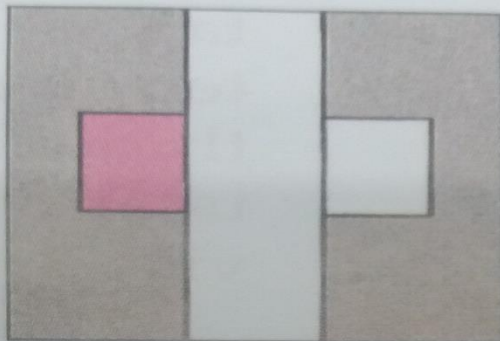


# Next to

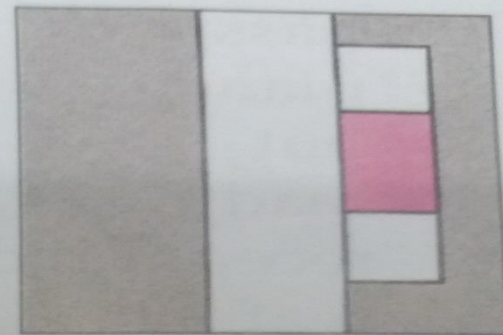
# เน็กส ทู



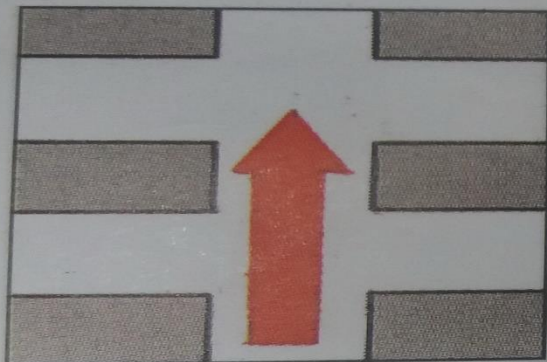
*next to*



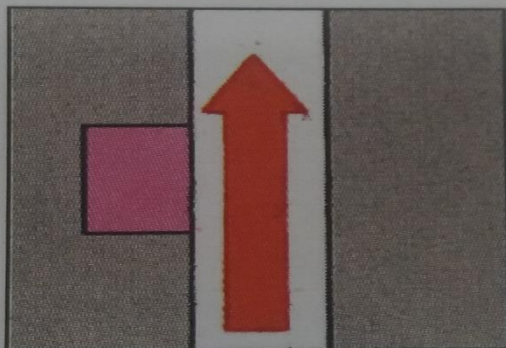
*across from*



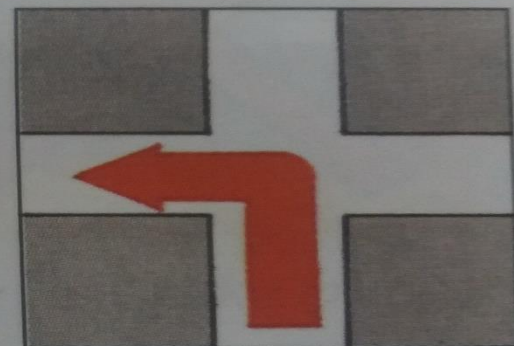
*between*



*go straight*

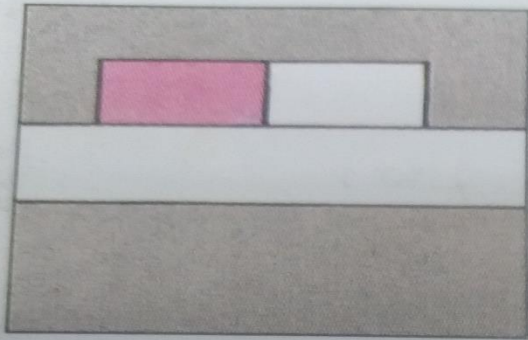


*go past*

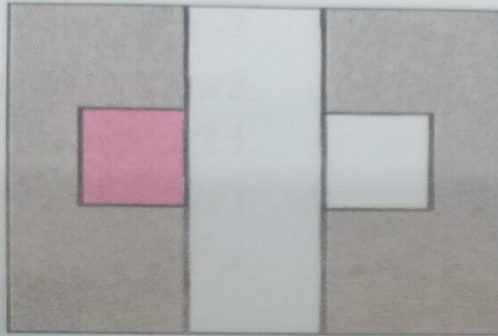


*turn left*

# Across from      อะคร้อส ฟรอม



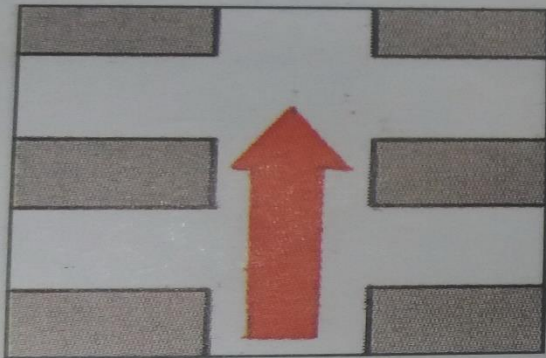
*next to*



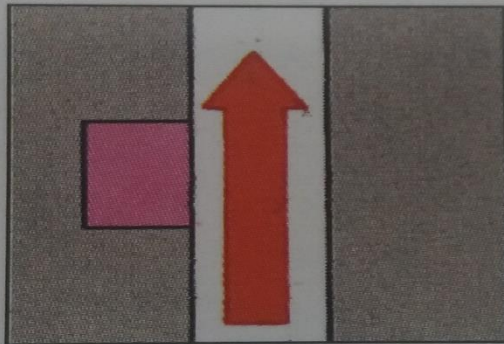
*across from*



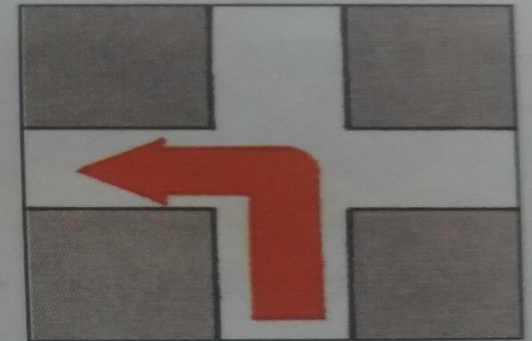
*between*



*go straight*

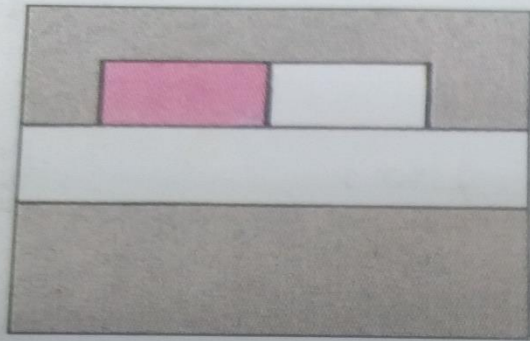


*go past*

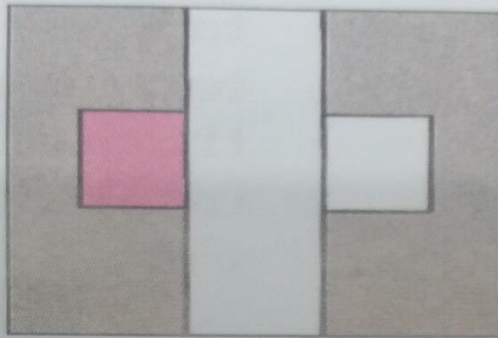


*turn left*

# Between บี ทวิน



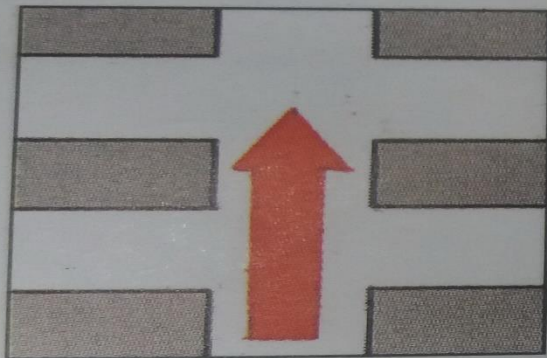
*next to*



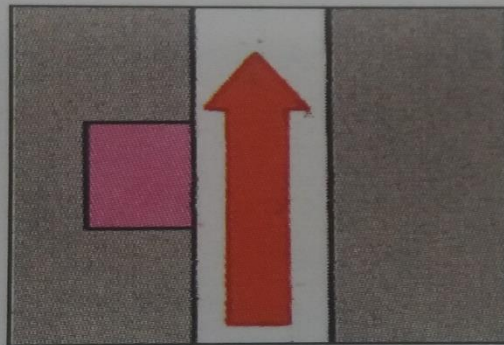
*across from*



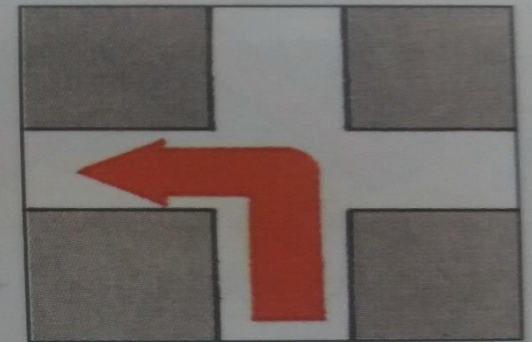
*between*



*go straight*



*go past*



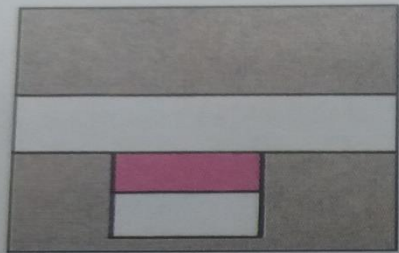
*turn left*

# In front of

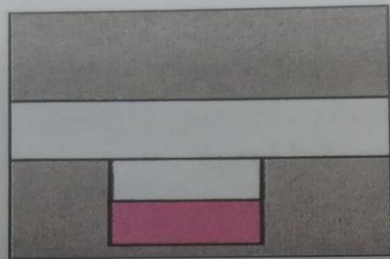
# อิน ฟร็อน อ็อฟ

d floor.

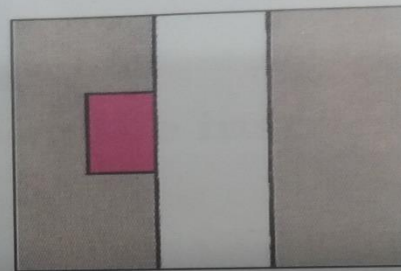
res.



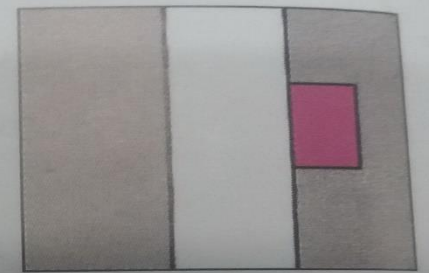
*in front of*



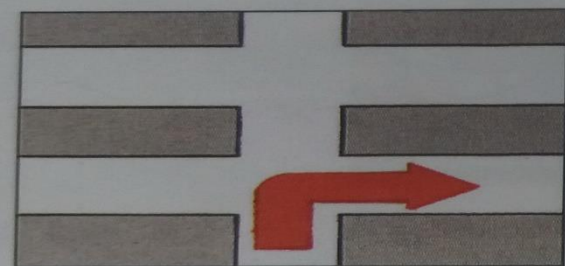
*behind*



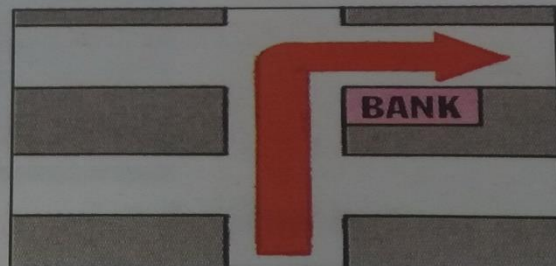
*on the left*



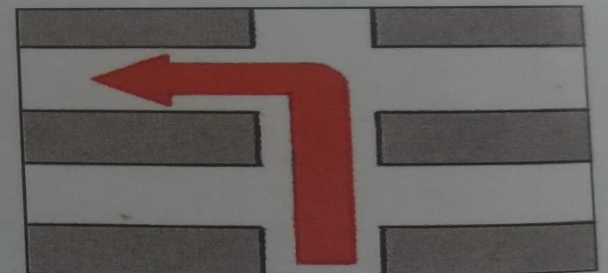
*on the right*



*take the first right*



*turn right at the bank*

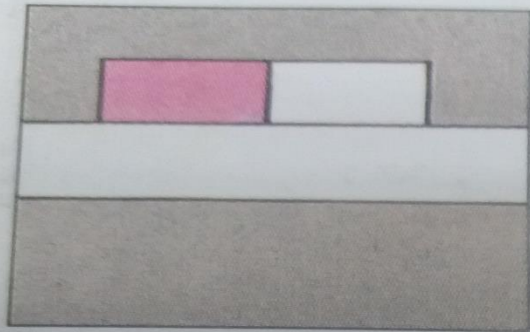


*take the second left*

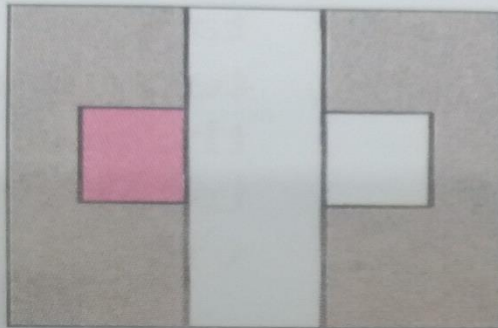


# Go past

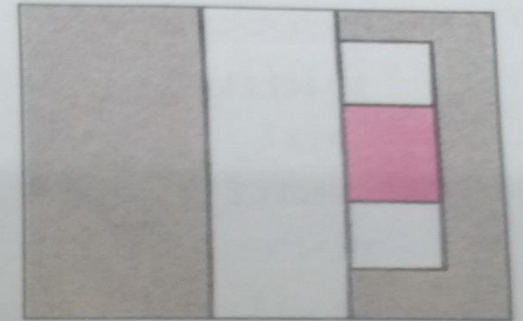
# โก พาส



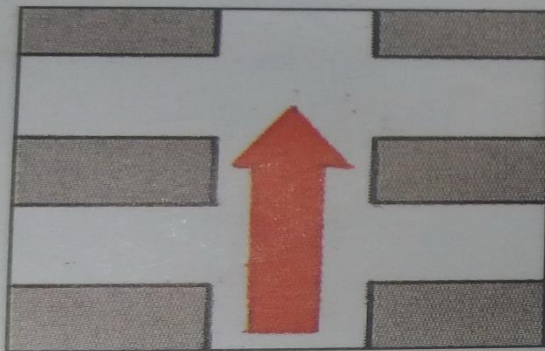
*next to*



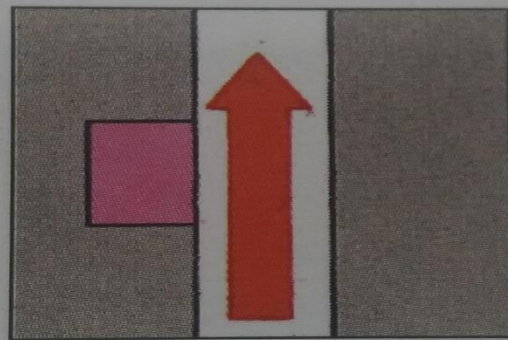
*across from*



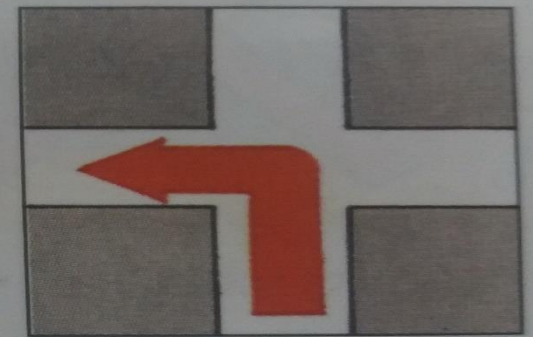
*between*



*go straight*



*go past*



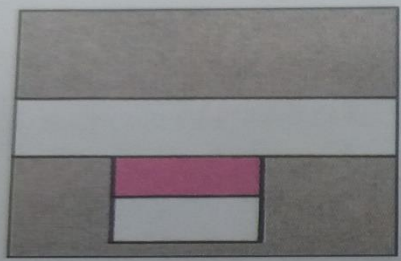
*turn left*

# Behind

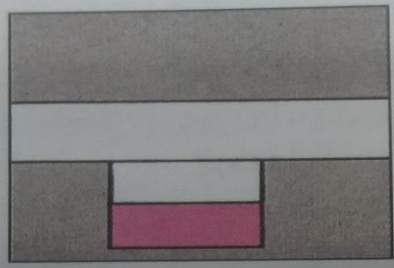
บ๊าย ไฮ

d floor.

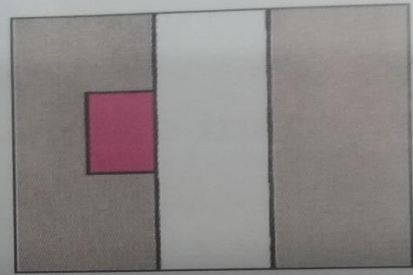
res.



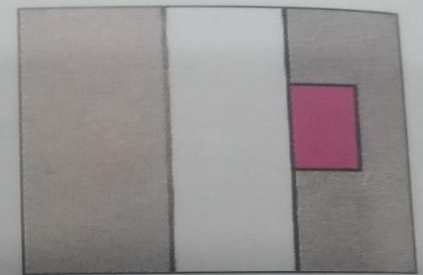
*in front of*



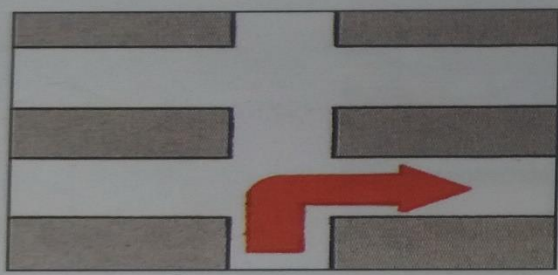
*behind*



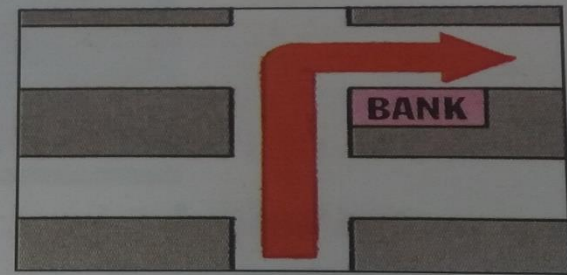
*on the left*



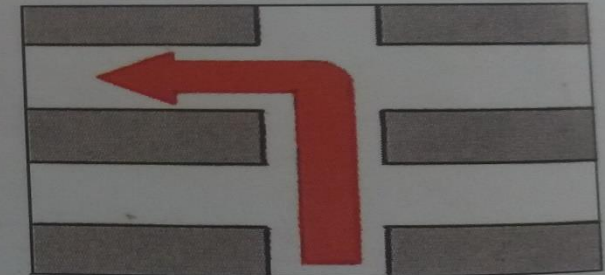
*on the right*



*take the first right*



*turn right at the bank*

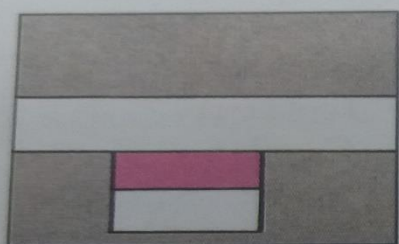


*take the second left*

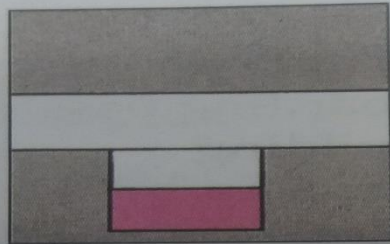
# Take the first right เทศ เดอะ เฟิร์ส ไรท์

d floor.

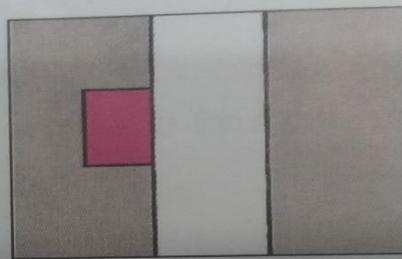
res.



*in front of*



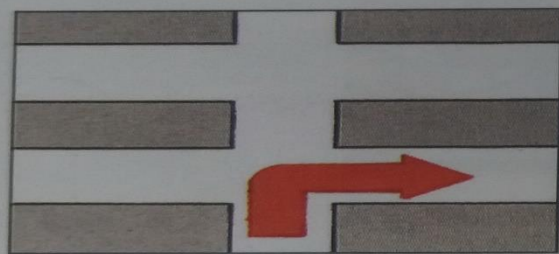
*behind*



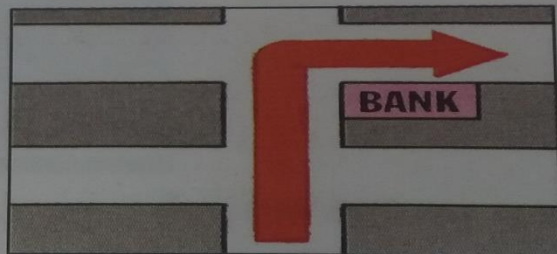
*on the left*



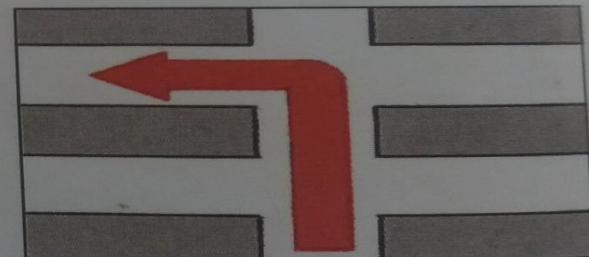
*on the right*



*take the first right*



*turn right at the bank*

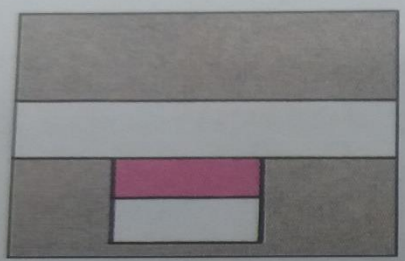


*take the second left*

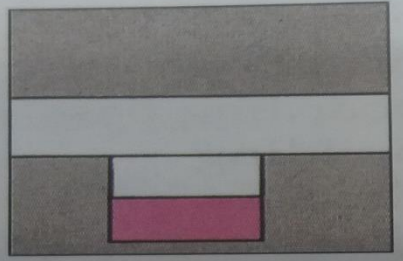
# Take the second left    เทศ เดอะ เซ็คเกิ้น เล็พท์

d floor.

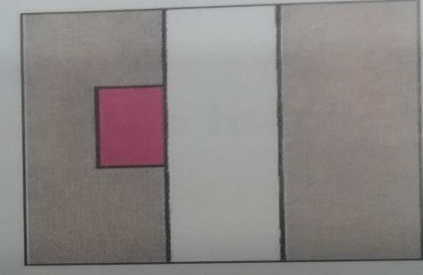
res.



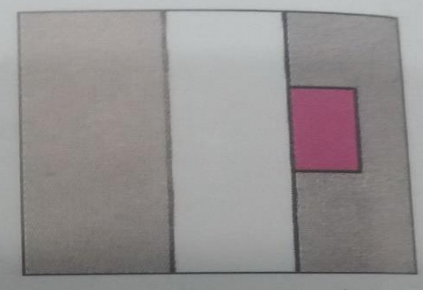
*in front of*



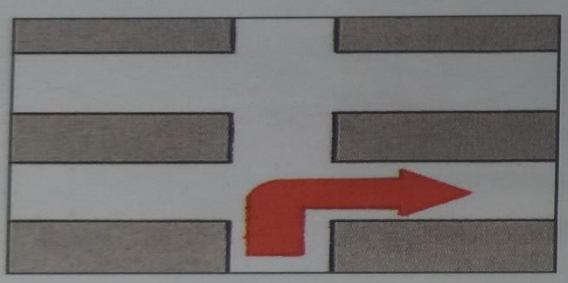
*behind*



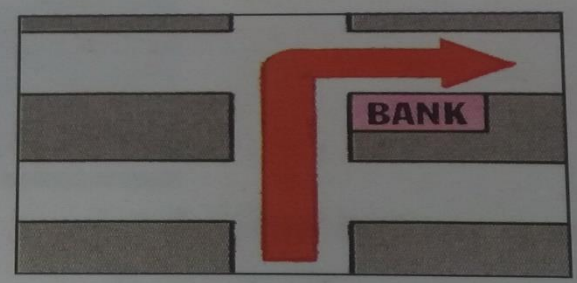
*on the left*



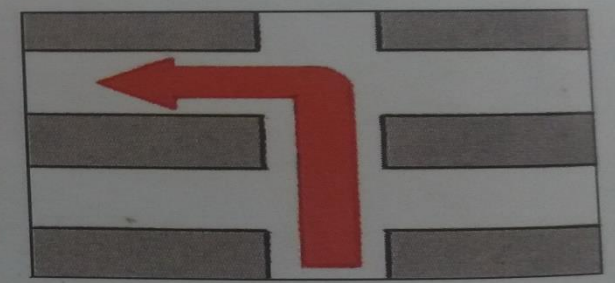
*on the right*



*take the first right*



*turn right at the bank*



*take the second left*

# Where is the Travel Center?

Listen and write a number on the plan.



# Where is the Travel Center?

Walk up the stairs to the second floor, go straight

วอกค์ อัฟ เดอะ สะแตร์ส, โโก สะเตรอด

until you get to the post office. Turn right and go

อันทิว ยู เก็ต ทู เดอะ โฟส อ็อฟฟิส. เทิน ไรท์ แอน โโก

straight past the Bank. The Travel Centre is next to

สะเตรอด พาส เดอะแบงค์. เดอะ แทรเวล เซ็นเตอร์ อีส เน็กซ์ท ทู

the bank.

เดอะ แบงค์

# Where is the restaurant?

Listen and write a number on the plan.



Take the elevator to the third floor, get out of  
ทศ เดอะ เอเลเวเตอร์ ทุ เดอะ เติร์ด ฟลอร์, เก็ต เอ้าท์ อ้อฟ

the elevator and go on the left. Walk straight to  
เดอะ เอเลเวเตอร์ แอน โก ออน เดอะ เล็ฟ. วอล์ค สเตรด ทุ

the end and the restaurant is right in front of  
ดิ เอ็นด์ แอน เดอะ เรสตันร่ารอน อีส ไรท์ อิน ฟรอนท์ อ้อฟ

you. อยู๋



# Where is the Book Store?

Listen and write a number on the plan.



Take the elevator to the third floor, get out of  
เทค เดอะ เอเลเวเตอร์ ทู เดอะ เตรีด ฟลอว์, เก็ต เอ๊าท์ อ้อฟ  
the elevator and walk straight pass the rest area.

เดอะ เอเลเวเตอร์ แอน วอกค์ สะเตรด พัส เดอะ เร็สท แอเรีย.

Turn left and the book store is opposite  
เทิน เล็ฟท์ แอน เดอะ บู้ค สตอร์ อีส อ้อฟโพสิท  
the rest area next to the Travel Agency

เดอะ เร็สท แอเรีย เน็กส์ท ทู เดอะ แทรเวล เอเจ็นซี

# Where is the Sandwich bar?

Listen and write a number on the plan.



Walk straight pass the fountain, the sandwich  
วอกค์ สะเตรด พ้าส เดอะ ฟาวเท่น, เดอะ แซนวิช  
bar is on the right next to the ice cream  
บาร์ อีส ออน เดอะ ไรท์ เนกซ์ท ทู เดอะ ไอศครีม  
parlour.

พาร์ลัวร์

# Where is the Optician?

Listen and write a number on the plan.



Walk up the stairs to the second floor, go straight past

วอกค์ อัฟ เดอะ สะแตร์ส, โก สะเตรด พาส

the post office and turn right. Go straight and

เดอะ โปส ออฟฟิส แอน เทิน ไรท์. โก สะเตรด แอน

take the first right. Go straight to the end and

เทค เดอะ เฟิร์ส ไรท์. โก สะเตรด ทู ดิ เอ็นด์ แอน

the optician is on the right. เดอะ ออปทิเชียน อีส ออน

เดอะ ไรท์

4. Guest relation must have information of

เก็ส วีเลชั่น มัส แฮ็ฟ อินฟอร์เมชั่น อ็อพ

tourist attractions

ทัวริส แอ็ทแทร็คชั่น

# Historical Monument ฮิสตอริคเคิล มอนู เม้นต์





# Shopping      ช้อปปิ้ง





**The end**