

เศรษฐศาสตร์เพื่อประกอบธุรกิจอาหาร

เรื่อง เศรษฐศาสตร์กับพฤติกรรมผู้บริโภค ตอนที่ 2

ครูเข็ม อภิภัทรวโรดม

สาขาวิชาอุตสาหกรรมบริการอาหาร

คณะเทคโนโลยีคหกรรมศาสตร์ มทร.พระนคร

อุปสงค์ (Demand)

- อุปสงค์สำหรับสินค้าหรือบริการชนิดใดชนิดหนึ่ง หมายถึง ปริมาณของสินค้าหรือบริการชนิดนั้นที่ผู้บริโภคประสงค์จะซื้อในช่วงเวลาหนึ่งๆ ณ ระดับราคาต่างๆ ของสินค้าหรือบริการชนิดนั้น



อุปสงค์หรือความต้องการซื้อที่จะมีผลอย่างแท้จริง หรือที่เรียกว่า
อุปสงค์ที่ทรงประสิทธิภาพ (Effective Demand) จะต้องประกอบด้วย

- ▶ ความเต็มใจหรือยินดีที่จะซื้อ (Willingness to pay)
- ▶ ความสามารถที่จะจ่ายได้ (Ability to pay)
หรือมี อำนาจซื้อ (Purchasing Power)

อุปสงค์ส่วนบุคคล (Individual Demand)

คือ อุปสงค์สำหรับสินค้าหรือบริการของ ผู้บริโภคคนใดคนหนึ่ง เช่น อุปสงค์สำหรับเนื้อไก่ของนาย A

อุปสงค์ตลาด (Market Demand)

คือ อุปสงค์สำหรับสินค้าหรือบริการของ ผู้บริโภคทุกคนในตลาด เช่น อุปสงค์สำหรับเนื้อไก่ของคนไทย

*อุปสงค์ตลาด เป็นผลรวมของอุปสงค์ส่วนบุคคล
ของผู้บริโภคทุกคนในตลาด*



กฎของอุปสงค์ (Law of Demand)

ถ้าปัจจัยอย่างอื่นคงที่

“ ปริมาณสินค้าหรือบริการ ที่ผู้บริโภคต้องการซื้อ
ย่อมผันแปรผกผันกับระดับราคาของสินค้า
หรือบริการชนิดนั้นเสมอ ”

กฎของอุปสงค์เกิดจากผลทางราคา (Price Effect)

- ผลทางรายได้

- เมื่อราคาเปลี่ยนแปลง จะส่งผลให้รายได้ที่แท้จริง (Real Income)

เปลี่ยน เช่น ถ้าราคาลดลง รายได้ที่แท้จริง จะเพิ่มขึ้น

“เงินเท่าเดิม ซื้อของได้ มากขึ้น”

กฎของอุปสงค์เกิดจากผลทางราคา (Price Effect)

▶ ผลทางการทดแทน

- ▶ เมื่อราคาสินค้าชนิดหนึ่งเปลี่ยนแปลงโดยที่ราคาของสินค้าอีกชนิดหนึ่งยังคงเหมือนเดิม จะให้ราคาเปรียบเทียบ (Relative Price) ของสินค้าชนิดนั้น เปลี่ยนแปลง

“ซื้อของถูก แทนของแพง”

ปัจจัยกำหนดอุปสงค์ตลาด

- รายได้ของผู้บริโภค
- จำนวนผู้บริโภคในตลาด
- ราคาของสินค้าชนิดอื่นที่เกี่ยวข้อง
- การคาดคะเนเกี่ยวกับราคาในอนาคต
- ขนาดและจำนวนประชากร
- รสนิยมและความพึงพอใจของผู้บริโภค

ฟังก์ชันอุปสงค์ (Demand Function)

$$Q^D_x = f(P_x, P_y, I, T, \dots)$$

โดยที่ Q^D_x = ปริมาณการซื้อสินค้า X
 P_x = ราคาสินค้าของ X
 P_y = ราคาของสินค้าที่เกี่ยวข้อง

$Q_D = f(P)$ I = รายได้ของผู้บริโภค

$Q_D = 9,000 - 100P$ T = รสนิยมของผู้บริโภค



การเปลี่ยนแปลงปริมาณซื้อ
(Change in Quantity Demanded)

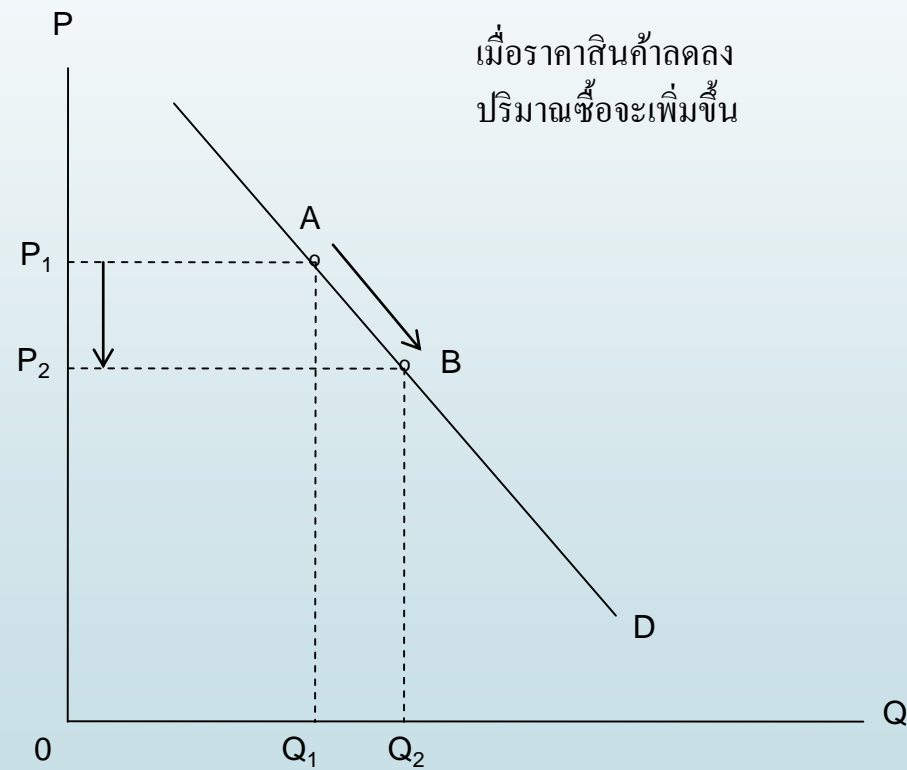
และ

การเปลี่ยนแปลงในอุปสงค์
(Change or Shift in Demand)

การเปลี่ยนแปลงปริมาณซื้อ

คือ การเปลี่ยนแปลงปริมาณความต้องการซื้อสินค้าหรือบริการ อันเป็นผลมาจากการเปลี่ยนแปลงใน ราคาของสินค้าหรือบริการ ชนิดนั้นโดยที่ปัจจัยกำหนดอุปสงค์ตัวอื่นๆ ยังคงเดิม

การเปลี่ยนแปลงปริมาณการซื้อ (Change in Quantity Demanded)



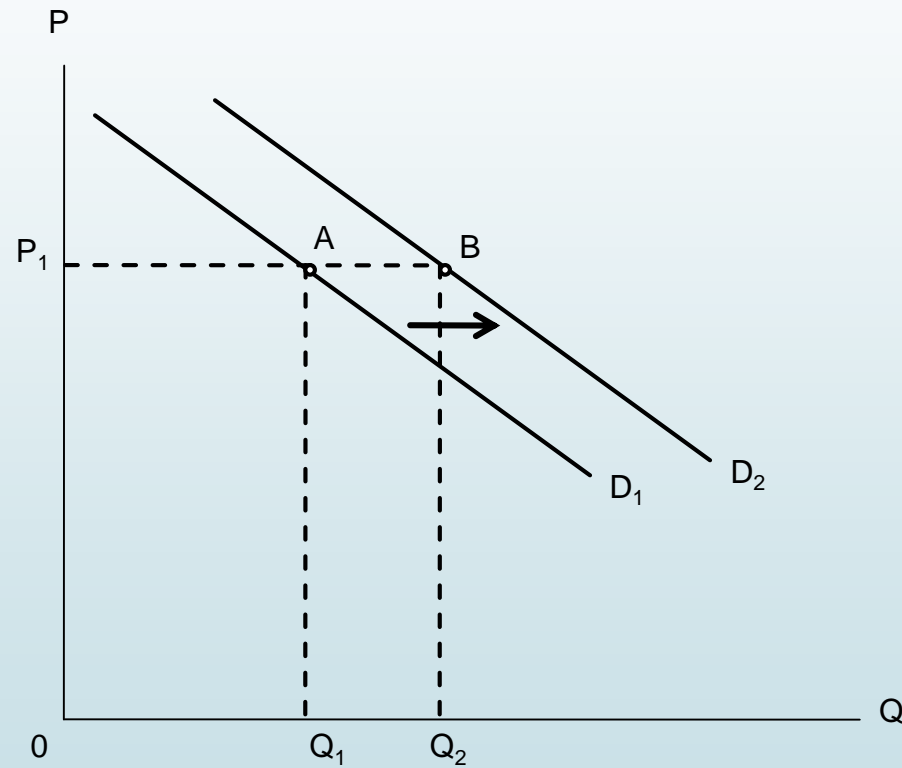


การเปลี่ยนในอุปสงค์

(Change or Shift in Demand)

เป็นการเปลี่ยนแปลงปริมาณความต้องการซื้อ
สินค้าหรือบริการ อันเป็นผลมาจากการเปลี่ยนแปลง
ในปัจจัยตัวอื่นๆ ที่กำหนดอุปสงค์ (ยกเว้นราคาของสินค้านั้น)

การเปลี่ยนแปลงในอุปสงค์ รายได้ของผู้บริโภคสูงขึ้น





การเปลี่ยนแปลงในข้อใดที่ทำให้เส้น อุปสงค์เคลื่อน (shift) ไปทางขวา

- ราคาสินค้าที่ใช้ประกอบเพิ่มขึ้น
- ราคาสินค้าที่ใช้ทดแทนสูงขึ้น
- รายได้ของผู้บริโภคลดลง
- ราคาของสินค้านั้นลดลง

จะชักจูงให้ผู้บริโภคซื้อสินค้ามากขึ้นอย่างไร

การส่งเสริมการขาย

- โฆษณา

มาตรการทางราคา

- ลดราคา



อุปทาน (Supply)

อุปทานของสินค้าหรือบริการชนิดใดชนิดหนึ่ง หมายถึง
“จำนวนสินค้าหรือบริการที่ผู้ขาย ต้องการผลิตออกขายในช่วงเวลา
หนึ่ง ณ ระดับต่างๆ ของราคาสินค้าหรือบริการชนิดนั้น

อุปทานของหน่วยผลิต (Firm's Supply)

คือ อุปทานของสินค้าหรือบริการของ ผู้ผลิตรายใดรายหนึ่ง
เช่น อุปทานเนื้อไก่ของบริษัท A

อุปทานตลาด (Market Supply)

คือ อุปทานของสินค้าหรือบริการของ ผู้ผลิตทุกรายในตลาด
เช่น อุปทานของเนื้อไก่ในประเทศไทย

อุปทานตลาด เป็นผลรวมของอุปทานหน่วยผลิต
ทุกรายในตลาด (รวมเส้นตามแนวนอน)

กฎของอุปทาน (Law of Supply)

ถ้าปัจจัยอย่างอื่นคงที่

“ปริมาณสินค้าหรือบริการที่ผู้ผลิตต้องการเสนอขาย
จะแปรผันตามระดับราคาของสินค้าหรือบริการชนิดนั้นเสมอ”

$$P_x \downarrow \rightarrow Q_s \downarrow$$

$$P_x \uparrow \rightarrow Q_s \uparrow$$



ปัจจัยกำหนดอุปทานตลาด

1. ราคาของสินค้าอื่นที่อาจผลิตได้
2. ราคาของปัจจัยการผลิต (ต้นทุน)
3. เทคโนโลยีการผลิต
4. จำนวนผู้ผลิต
5. สภาพดินฟ้าอากาศ
6. นโยบายรัฐบาล

ฟังก์ชันอุปทาน

$$Q_s^x = f(P_x, P_y, P_z, N)$$

$$Q_s^x = f(P_x)$$

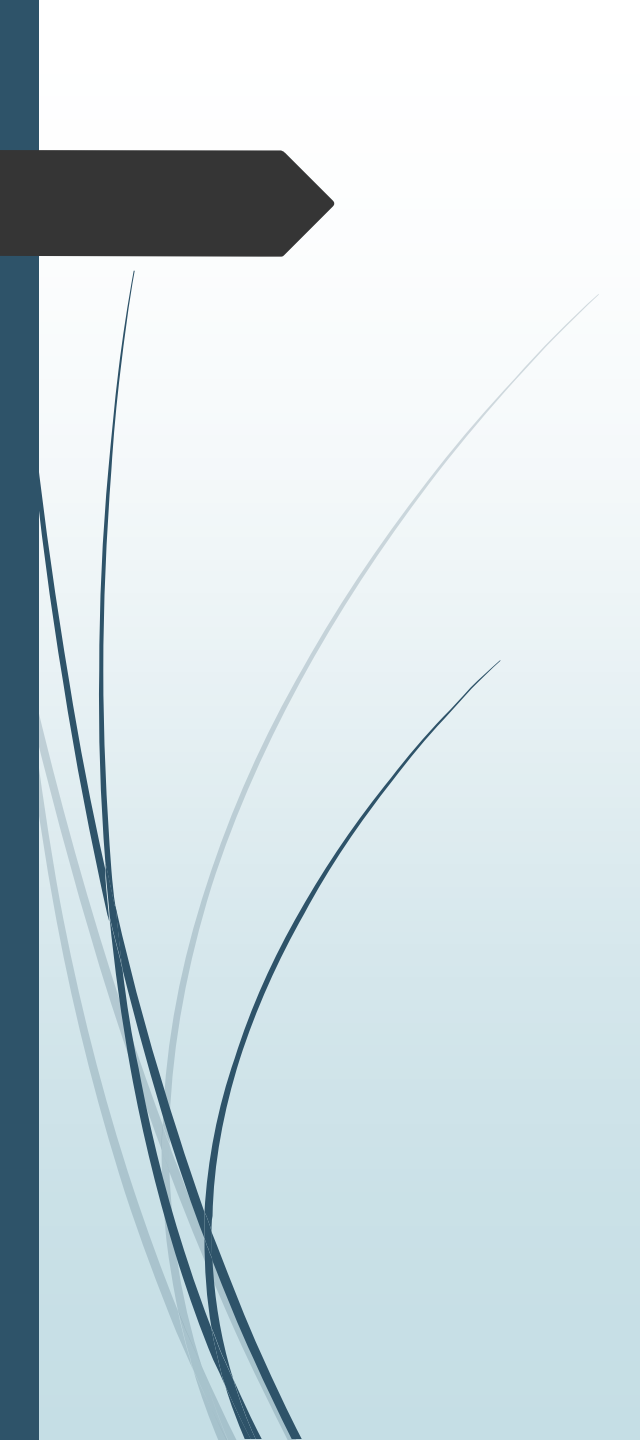
$$Q_s = 100P - 1,000$$



การเปลี่ยนแปลงในปริมาณขาย
(Change in Quantity Supplied)

และ

การเปลี่ยนแปลงในอุปทาน
(Change or Shift in Supply)



การเปลี่ยนแปลงในข้อใดที่ทำให้เส้นอุปทาน เคลื่อน (shift) ไปทางซ้าย

- ราคาสินค้าชนิดนั้นเพิ่มขึ้น
- ต้นทุนการผลิตเพิ่มสูงขึ้น
- ราคาสินค้าอื่นลดลง
- จำนวนผู้ผลิตเพิ่มขึ้น

คุณภาพของตลาด

คุณภาพของตลาดสินค้าหรือบริการชนิดใดชนิดหนึ่ง หมายถึง...

ภาวะที่อุปสงค์เท่ากับอุปทานที่ระดับราคาหนึ่งๆ เมื่อเข้าสู่ภาวะนี้แล้ว จะไม่มีแนวโน้มที่ราคาสินค้าหรือบริการนั้นจะเปลี่ยนแปลง ทั้งผู้ซื้อและผู้ขายต่างก็ไม่ปรับความต้องการซื้อและขายอีก

การกำหนดราคาคุณภาพ โดยอุปสงค์และอุปทาน

ราคา (บาท / กก.)	ปริมาณซื้อ (กิโลกรัม/วัน)	ปริมาณขาย (กิโลกรัม/วัน)	สถานการณ์ ในตลาด	แนวโน้ม ของราคา
80	1,000	7,000	อุปทานส่วนเกิน	ลดลง
70	2,000	6,000	อุปทานส่วนเกิน	ลดลง
60	3,000	5,000	อุปทานส่วนเกิน	ลดลง
50	4,000	4,000	สมดุล	คงที่
40	5,000	3,000	อุปทานส่วนเกิน	เพิ่มขึ้น
30	6,000	2,000	อุปทานส่วนเกิน	เพิ่มขึ้น

การหาดุลยภาพจากสมการอุปสงค์และอุปทาน

กำหนดให้

$$\text{สมการอุปสงค์คือ : } Q_D = 9,000 - 100P \quad \textcircled{1}$$

$$\text{สมการอุปทานคือ : } Q_S = 100P - 1,000 \quad \textcircled{2}$$

ดุลยภาพจะเกิดขึ้นเมื่อ $Q_D = Q_S$

แทนค่า Q_D และ Q_S

$$9,000 - 100P = 100P - 1,000$$

$$200P = 10,000$$

$$P_E = 50 \text{ บาท}$$

แทนค่า P ในสมการที่ 1 จะได้ว่า

$$\text{จะได้ } Q = 9,000 - (100 \times 50) = 9,000 - 5,000$$

$$Q_E = 4,000 \text{ หน่วย}$$