

# เศรษฐศาสตร์เพื่อประกอบธุรกิจอาหาร

(เรื่อง การพยากรณ์เพื่อการตัดสินใจทางธุรกิจอาหาร ตอนที่ 1)

ครูเข็ม อภิภัทรวโรดม

สาขาวิชาอุตสาหกรรมบริการอาหาร

คณะเทคโนโลยีคหกรรมศาสตร์ มทร.พระนคร

## การวางแผนการขายและการพยากรณ์การขาย

- ▶ การพยากรณ์ยอดขาย (Sales Forecast) คือ การคาดการณ์หรือประมาณการจำนวน หรือ มูลค่าของสินค้าและบริการที่บริษัทจะขายได้ โดยมีหลักการคาดการณ์หรือคาดคะเน เช่น คำนวณจากผลการสำรวจตลาด จำนวนประชากรที่เป็นเป้าหมายของสินค้าและบริการของบริษัท ความคิดเห็นของบุคคลต่างๆ ทั้งภายในและภายนอกบริษัท

# ทำไมต้องพยากรณ์ยอดขาย

- 1. การเปลี่ยนแปลงทางสภาพแวดล้อมทางธุรกิจ
- 2. แผนในอนาคต
- 3. ประสิทธิภาพการกำลังการผลิต
- 4. ประสิทธิภาพการรายรับ รายจ่าย
- 5. อัตราผลตอบแทนต่อผู้มีส่วนได้ส่วนเสีย

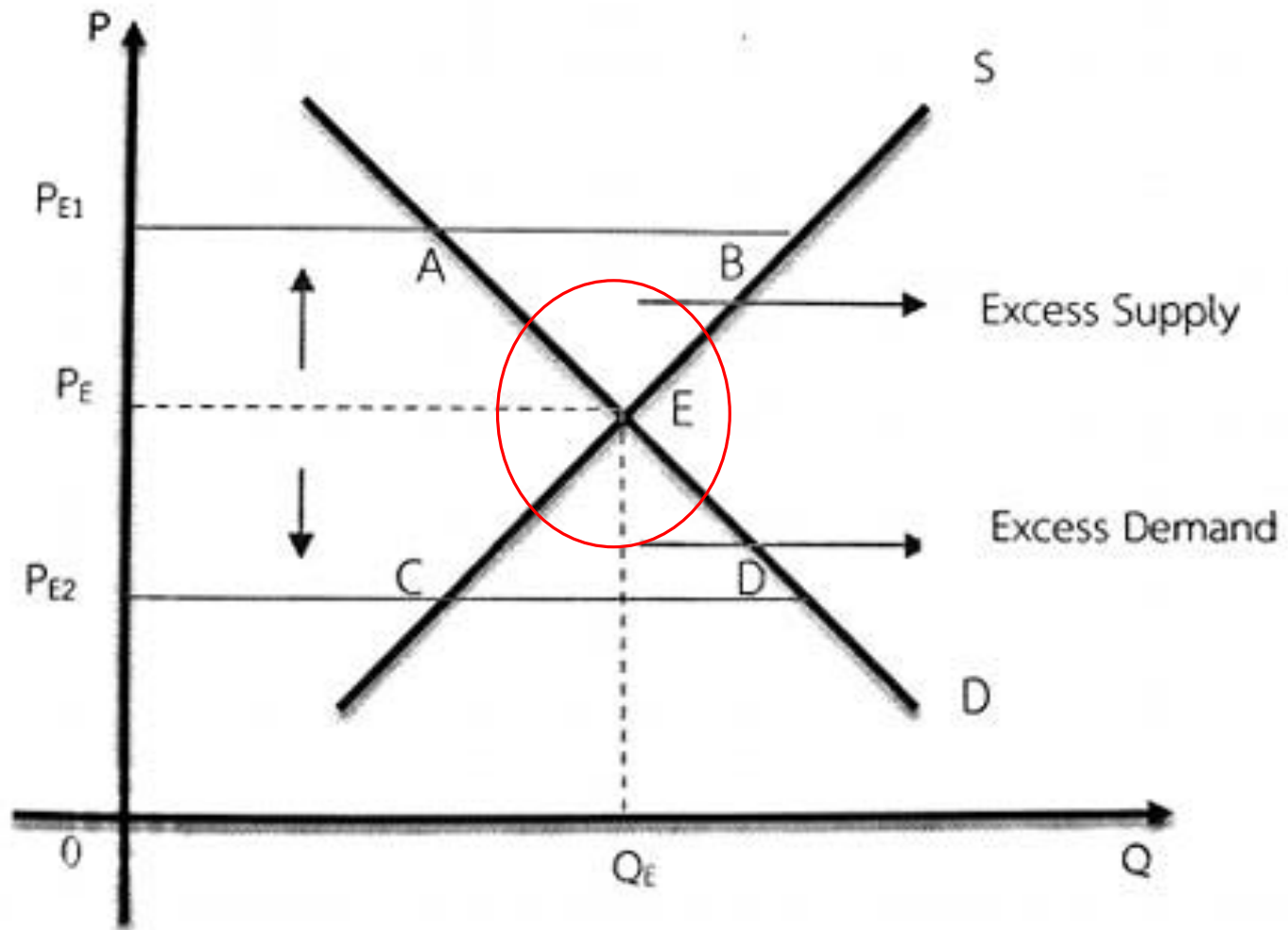
## วิธีในการพยากรณ์ยอดขาย

- 1. การพยากรณ์จากการรวบรวมความคิดเห็นของพนักงานขาย
- 2. การพยากรณ์โดยการสำรวจความตั้งใจซื้อของตลาด (อุปสงค์มวลรวม)

# ความสัมพันธ์ของการพยากรณ์ กับสภาพการณ์ของตลาด

- ▶ “การพยากรณ์จากสภาวะดุลยภาพ” ในตลาด เพื่อการพยากรณ์ยอดขายศึกษาจาก “อุปสงค์ และอุปทานของตลาด”

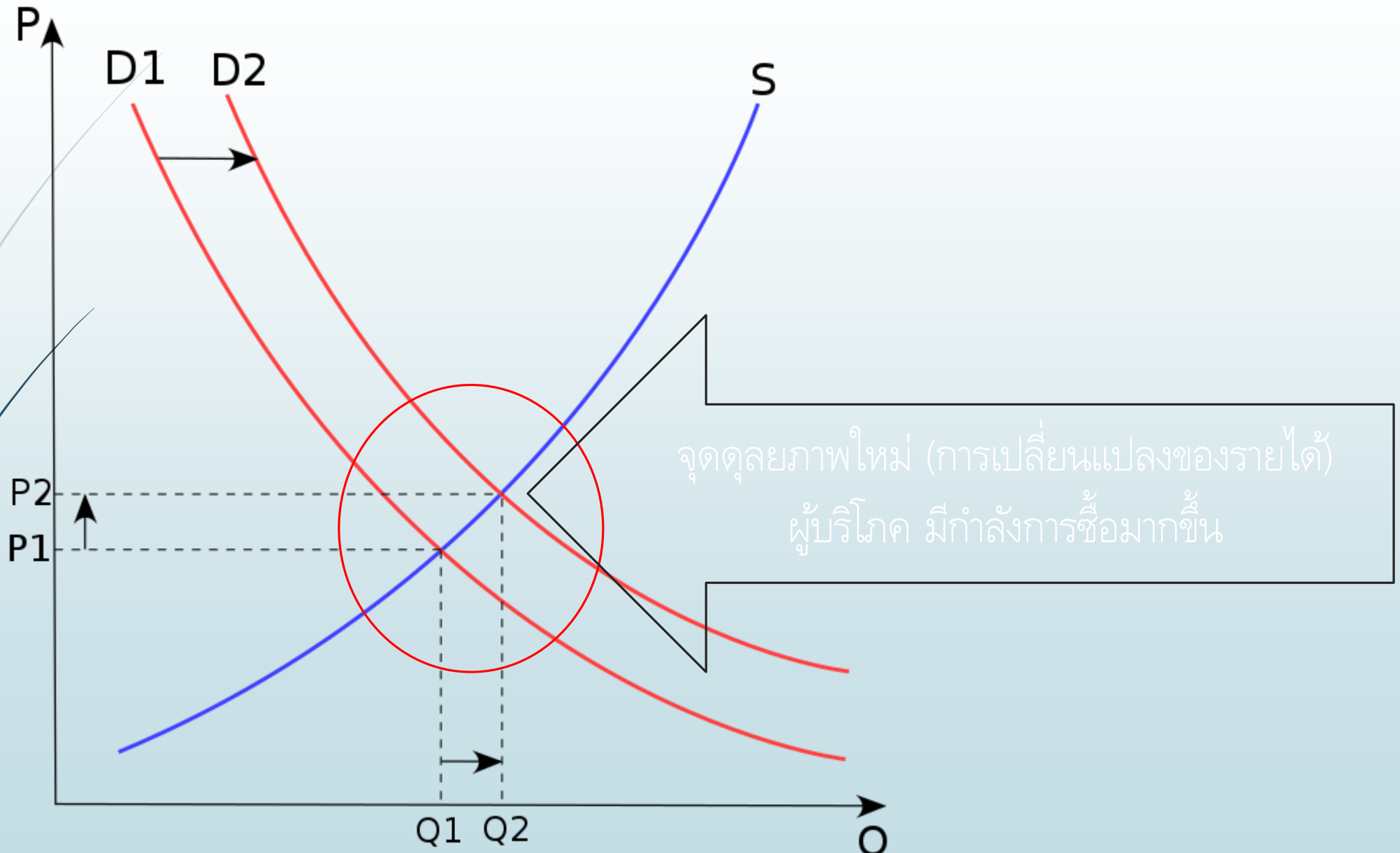
# สภาวะดุลยภาพของตลาด



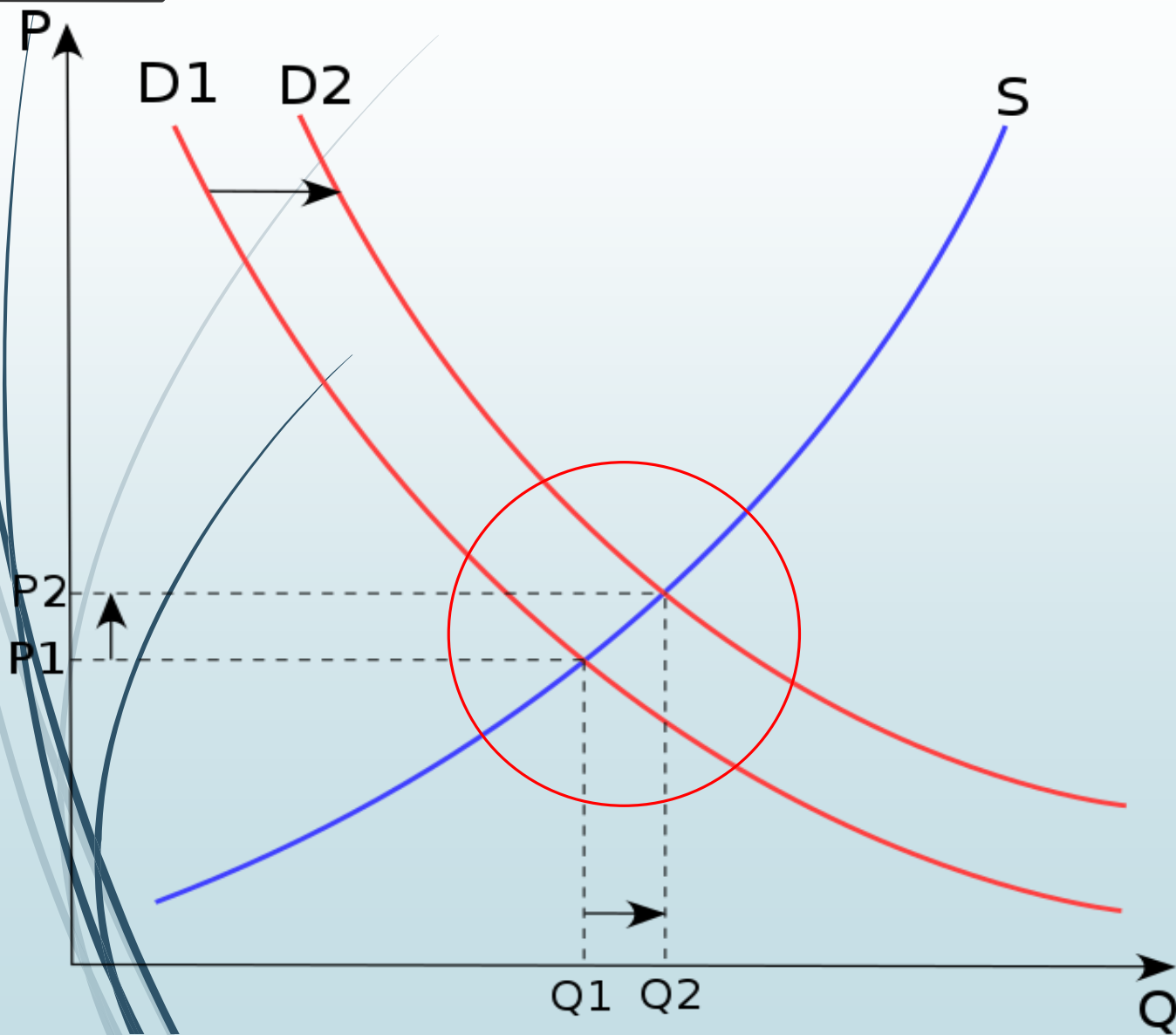
อุปทานส่วนเกิน

อุปสงค์ส่วนเกิน

# การเปลี่ยนแปลงของสภาวะดุลยภาพ



# วิเคราะห์ผลการพยากรณ์



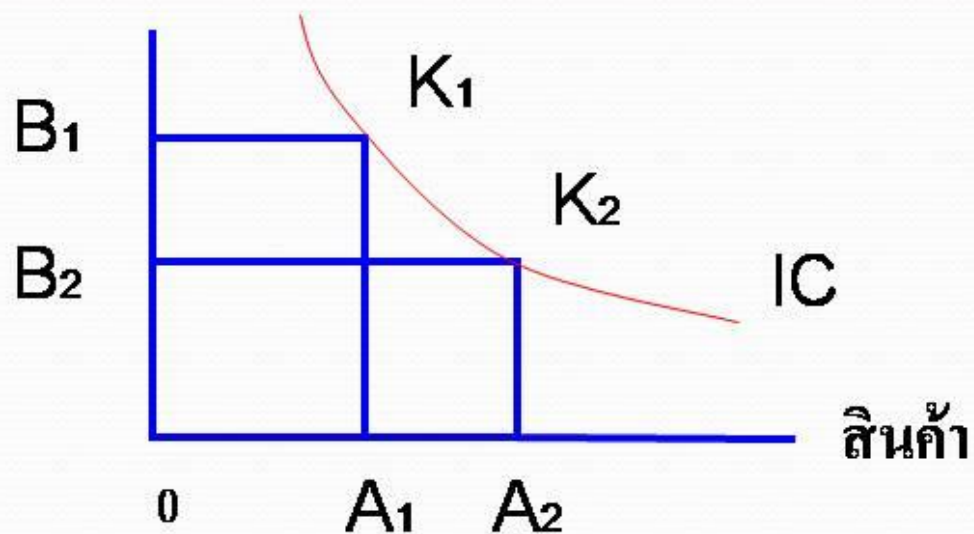
- เมื่อมีการทราบว่า “ผู้บริโภคมีรายได้” เพิ่มขึ้น กำลังการซื้อเพิ่มมากขึ้น ย่อมส่งผลให้ “การวางแผนการผลิต เพิ่มขึ้นตาม”



# ทฤษฎีเส้นความพอใจที่เท่ากัน

- ▶ เส้นความพอใจเท่ากัน (Individual Indifference Curve) หรือ IC เป็นเส้นที่แสดงให้เห็นจำนวนต่างๆ ของสินค้า 2 ชนิด ซึ่งจะทำให้ผู้บริโภคได้รับความพอใจเท่ากัน ส่วนประกอบของสินค้า X และ Y ในปริมาณต่างๆกัน ซึ่งให้ความพอใจแก่ผู้บริโภคเท่ากัน เส้นความพอใจเท่ากันใช้ศึกษาผู้บริโภคเป็นรายบุคคล ส่วนเส้นความพอใจของสังคม (Community indifference curve) ใช้สำหรับผู้บริโภคทุกคนรวมกัน

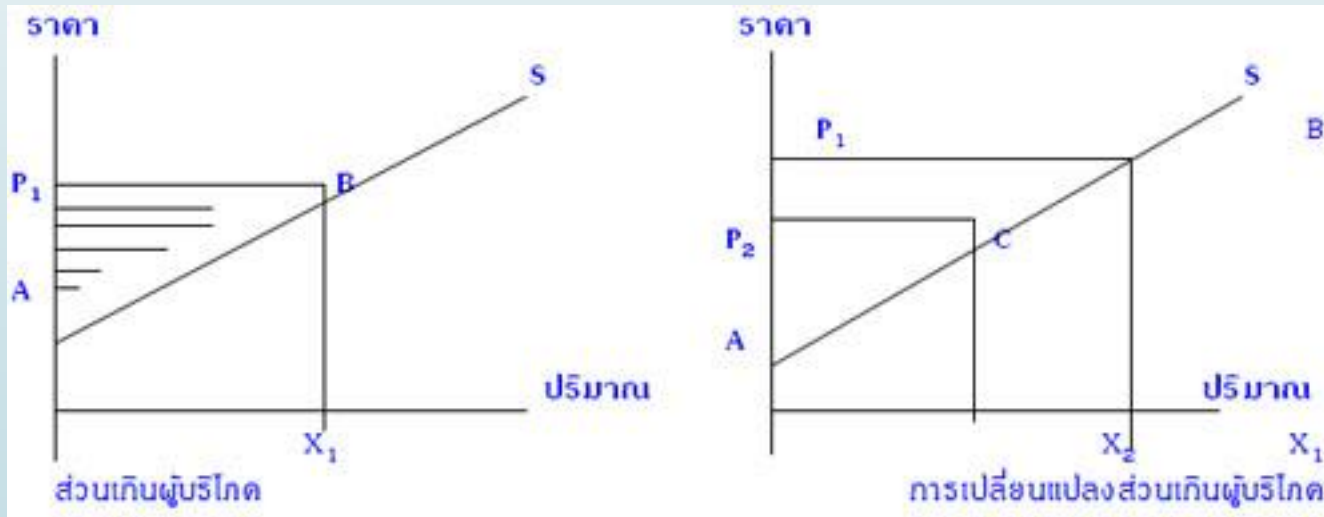
## ตัวอย่างเส้นความพอใจเท่ากัน



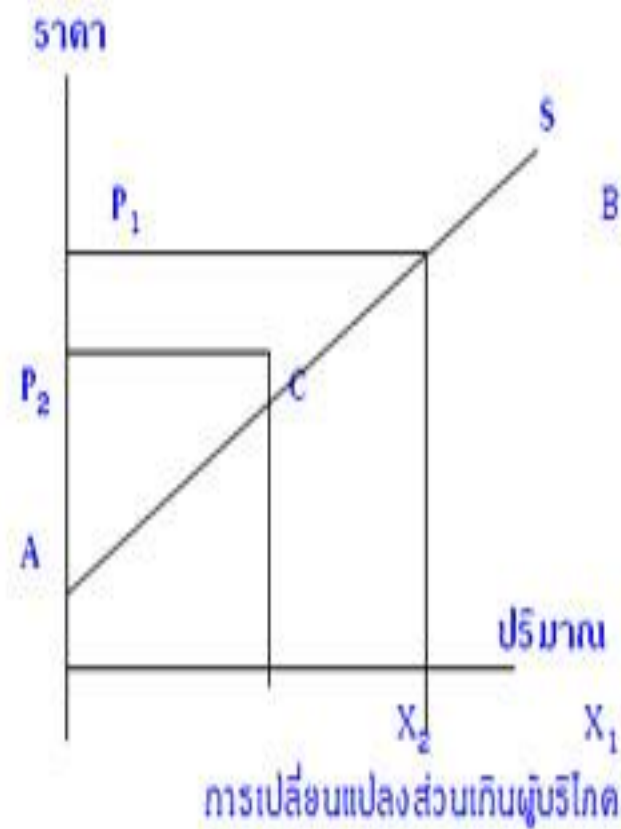
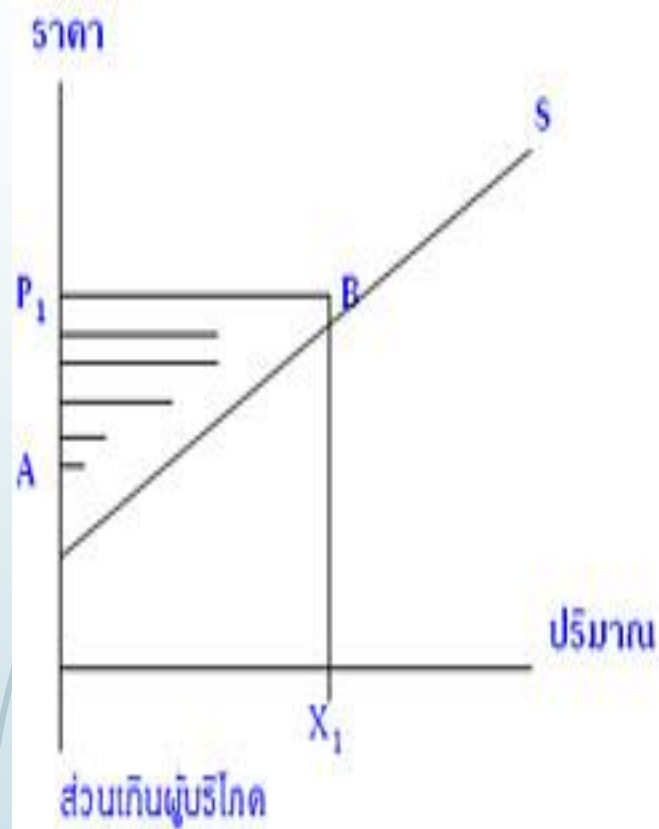
จุด K1 บริโภค A =  $OA_1$  บริโภค B =  $OB_1$   
จุด K2 บริโภค A =  $OA_2$  บริโภค B =  $OB_2$   
จุด K1 และ K2 แสดงการบริโภค A และ B  
ในอัตราส่วนต่างกันแต่ให้ความพอใจเท่ากัน

# ส่วนเกินผู้บริโภค

- ➡ คือส่วนต่างระหว่างราคาที่ผู้บริโภคเต็มใจที่จะจ่ายเพื่อให้ได้สินค้านั้นมา (แทนที่จะออกจากร้านไปโดยไม่ได้สินค้านั้น) กับราคาจริงที่ผู้บริโภคต้องจ่ายให้กับผู้ขายในการซื้อสินค้านั้น



# ส่วนเกินผู้ผลิต



- ส่วนต่างระหว่างราคาที่ผู้ผลิตยินดีที่จะรับเพื่อผลิตสินค้านั้นออกมาขาย กับราคาจริงที่ผู้ผลิตหรือผู้ขายได้รับจากการขายสินค้านั้นในตลาด

# การรวมกลุ่มทางเศรษฐกิจ

## การรวมกลุ่มในเอเชีย



ปัญหาของอาเซียน ได้แก่ ปัญหาด้านการค้า การจัดตั้งเขตการค้าเสรี ความขัดแย้งด้านโครงสร้าง อุตสาหกรรม นโยบายร่วมกันเกี่ยวกับการลงทุนของต่างประเทศ และด้านความร่วมมือกับประเทศนอกกลุ่ม

# การรวมกลุ่มทางเศรษฐกิจ

## การรวมกลุ่มในยุโรป



ประโยชน์ที่ประเทศสมาชิกของประชาคมเศรษฐกิจยุโรปได้รับจากการรวมกลุ่มทางเศรษฐกิจ ได้แก่ การเพิ่มพูนความเชี่ยวชาญเฉพาะอย่าง ประสิทธิภาพของการแข่งขัน การเจริญเติบโตทางเศรษฐกิจอย่างรวดเร็ว และประโยชน์ทางด้านการเมือง

# การรวมกลุ่มทางเศรษฐกิจ

## ➡ การรวมกลุ่มในลาตินอเมริกา

ผลการดำเนินงานที่สำคัญของ LAFTA (Latin American Free Trade Association) คือการลดภาษีศุลกากรรวม 18,000 รายการ

LAFTA มีประเทศสมาชิก 7 ประเทศ คือ อาร์เจนตินา บราซิล ชิลี เม็กซิโก ปารากวัย เปรู และอุรุกวัย ได้ร่วมกันจัดตั้งเขตการค้าเสรีแห่งลาตินอเมริกาขึ้น ตามสนธิสัญญาแองการูมอนเตวิเดโอ (Treaty of Montevideo)

# การรวมกลุ่มทางเศรษฐกิจ

## ▶ การรวมกลุ่มในลักษณะอื่น

โอเปคจัดตั้งขึ้นใน ค.ศ. 1960 โดยประเทศต่างๆ ในตะวันออกกลาง 5 ประเทศ และต่อมามีสมาชิกเพิ่มอีก 8 ประเทศ เพื่อหาทางตอบโต้การอุดริตผลประโยชน์ของบริษัทที่ได้รับสัมประทานน้ำมันในประเทศของตน ผลการดำเนินงานที่สำคัญของโอเปค ได้แก่ การเข้าไปมีส่วนร่วมในกิจกรรมทั้งที่เป็นต้นกระแสและปลายกระแส



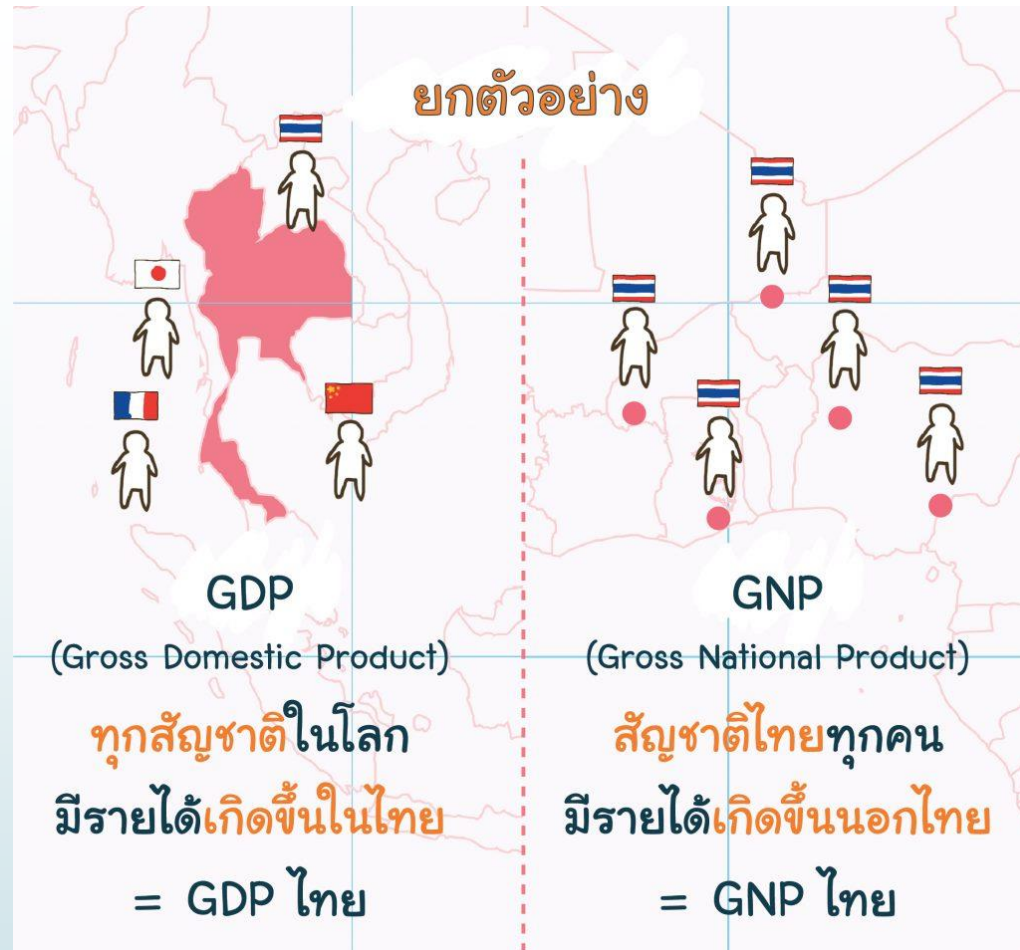
## GDP คืออะไร?

GDP ย่อมาจาก Gross Domestic Product

- คือการนับรายได้ที่เกิดขึ้นในประเทศไทยเท่านั้น
- ไม่ว่าจะสัญชาติใดก็ตาม



GDP ย่อมาจาก Gross Domestic Product หรือแปลเป็นไทยว่าผลิตภัณฑ์รวมในประเทศ แปลจากไทยเป็นไทยอีกที คือ การที่นับรายได้ที่เกิดขึ้นจากในประเทศเท่านั้น ไม่ว่าจะสัญชาติใดก็ตาม



GDP ประเทศไทย จะนับการคำนวณเฉพาะรายได้ที่เกิดขึ้นในไทยเท่านั้น แต่ถ้าเป็นคนไทย แล้วมีรายได้ที่ต่างประเทศ ไม่นับนะจ๊ะ อันนั้นเรียก GNP : Gross National Product ที่จะนับเฉพาะรายได้จากคนไทยเท่านั้น ไม่ว่าจะอยู่ประเทศใดในโลกนี้ก็ตาม

## ประกอบด้วยอะไรบ้าง?

$$GDP = C + I + G + (X - M)$$

C = Consumption

I = Investment

G = Government Spending

X = Export

M = Import

## อธิบายส่วนประกอบ GDP

**C = Consumption** คือ การบริโภคของภาคเอกชนและประชาชน เป็นการใช้จ่ายใช้สอยทั่วไป เช่น ค่าอาหาร สาธารณูปโภค เป็นต้น

**I = Investment** คือ การลงทุนของภาคเอกชน ในการก่อสร้าง อสังหาริมทรัพย์ ถนนทางเดิน รถไฟฟ้า ฯลฯ

**G = Government Spending** คือ การใช้จ่ายของรัฐบาล หรือ การลงทุนภาครัฐ ตามนโยบายต่างๆ

**X = Export** คือ การส่งออก (ขายสินค้าให้กับต่างประเทศ)

**M = Import** คือ การนำเข้า (รับสินค้าจากต่างประเทศเข้ามาในประเทศไทย)

# ความสุทธิของการนำเข้า และการส่งออก

$$\rightarrow \text{GDP} = C + I + G + (X - M)$$

ทำไมต้องเขียนว่า  $X - M$  ?

แสดงถึง **Net Export**

- คือการดูมูลค่าการส่งออกสุทธิ

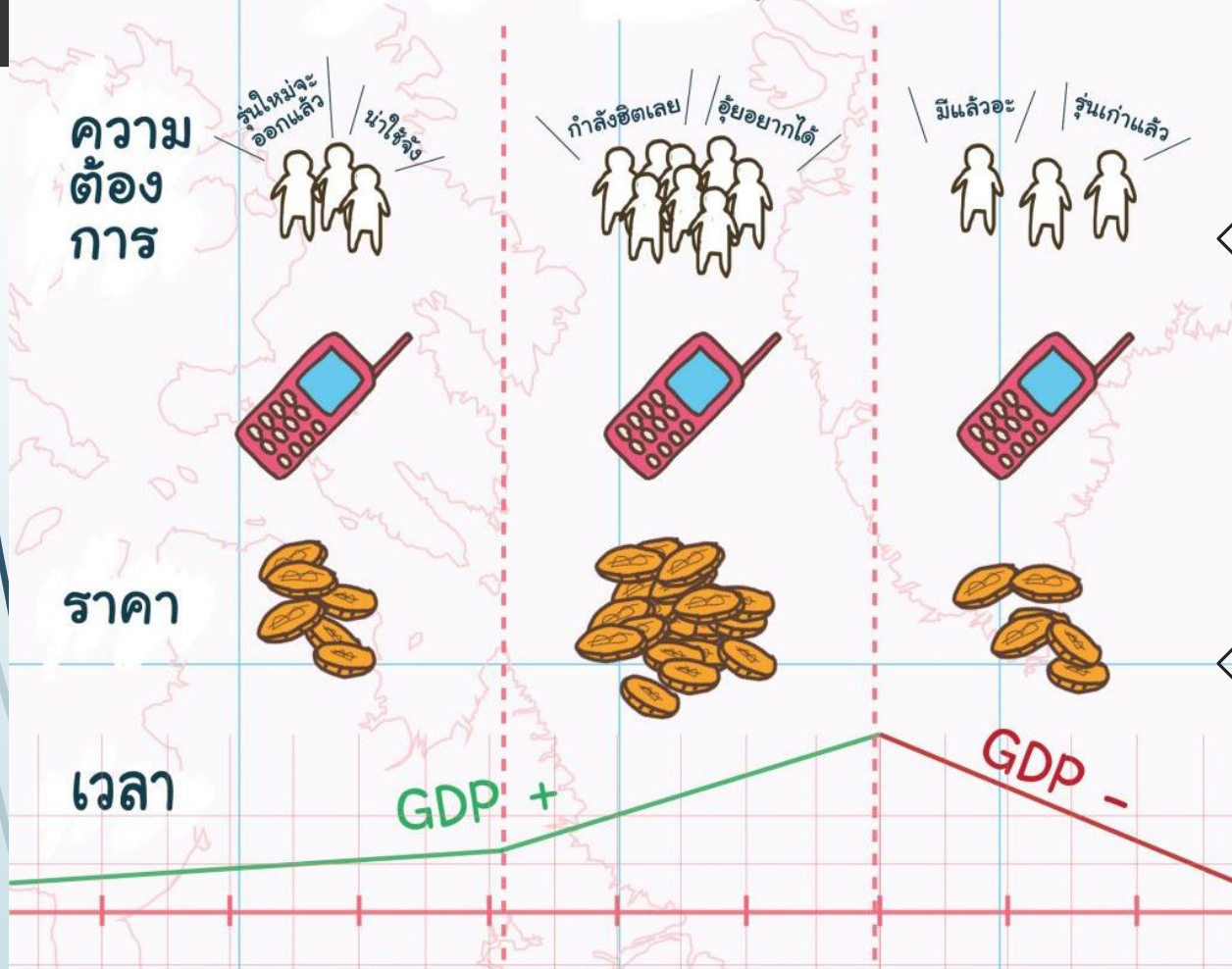
เปรียบเสมือน :

การส่งออก = รายได้    การนำเข้า = รายจ่าย



รายได้ - รายจ่าย = รายได้สุทธิ

# ยกตัวอย่างเหตุการณ์



อุปสงค์มวลรวมในตลาด

ระดับราคาสินค้าในตลาด ณ ปัจจุบัน

การพยากรณ์โดยใช้ GDP เป็นเครื่องมือ

# การอ่านค่า GDP

- ▶ ถ้าค่า GDP เป็นบวก แสดงถึงภาพรวมเศรษฐกิจที่มีการเติบโตขึ้น มีเม็ดเงินหมุนเวียนในประเทศมากขึ้น แต่สิ่งที่อาจตามมาได้ คือ อัตราเงินเฟ้อที่จะสูงขึ้นได้เช่นกัน เพราะเมื่อคนมีความต้องการซื้อกันมากขึ้น สามารถดันให้ราคาสินค้าเพิ่มขึ้นมาได้
- ▶ ถ้าค่า GDP เป็นลบ แสดงถึงภาพรวมเศรษฐกิจที่มีการชะลอตัวลง มีเม็ดเงินหมุนเวียนในประเทศลดลง