

บรรยายโดย

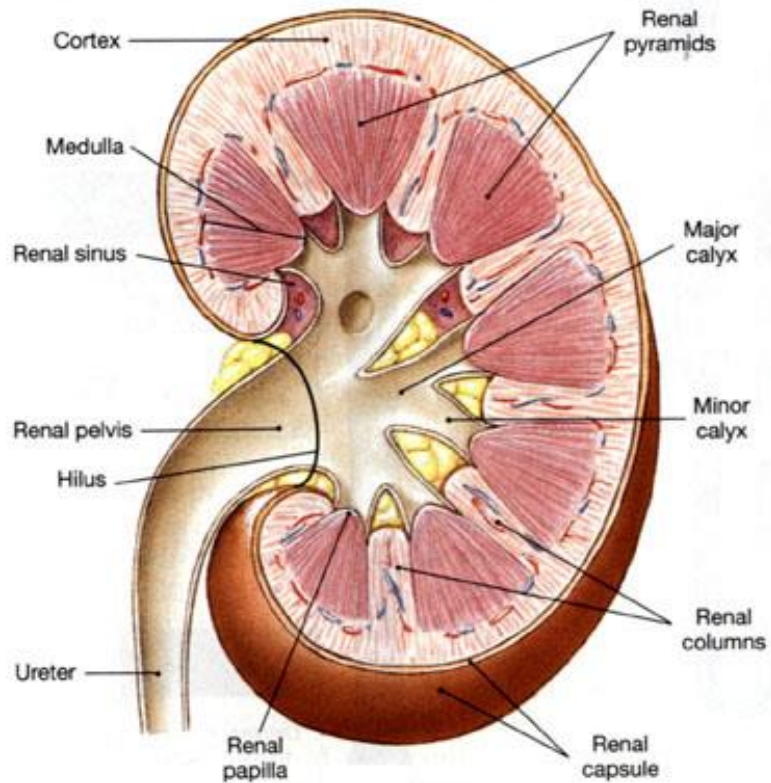
**รองศาสตราจารย์สุนีย์ สหัสโพธิ์**

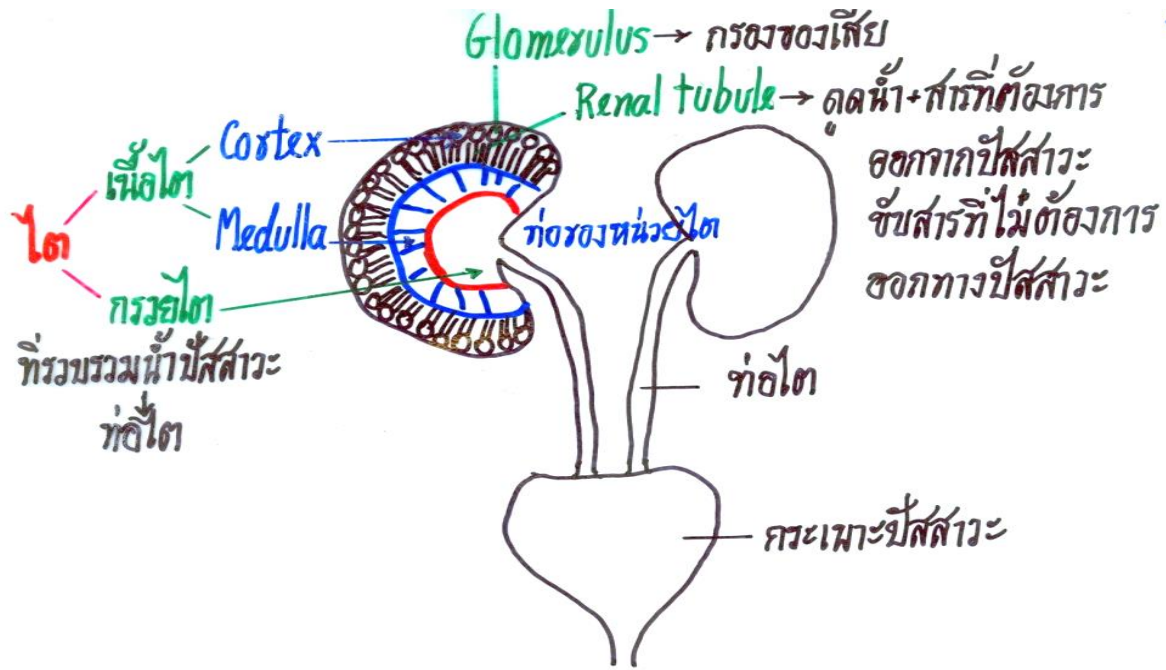
รองศาสตราจารย์ประจำสาขาวิชาอาหารและโภชนาการ คณะเทคโนโลยีคหกรรมศาสตร์

มหาวิทยาลัยเทคโนโลยีราชมงคลพระนคร

# โรคไต (Kidney Disease)

## ไต (Kidneys)





ไต รูปร่างคล้ายถั่วเหลือง ยาว ~ 12 ซม. กว้าง 4-8 ซม.หนา 3 ซม.  
หนัก 120-150 g วางอยู่ข้างกระดูกสันหลัง N ชั้นเอว

ไตแต่ละข้างประกอบด้วยหน่วยไตเล็ก, ถึง 1 ล้านหน่วย

หน่วยไต — กลุ่มเส้นเลือดฝอย  
                  — ท่อไตจากเส้นเลือดฝอย  
                  รวมกันที่ท่อของหน่วยไต (เมดูลลา) → กรวยไต

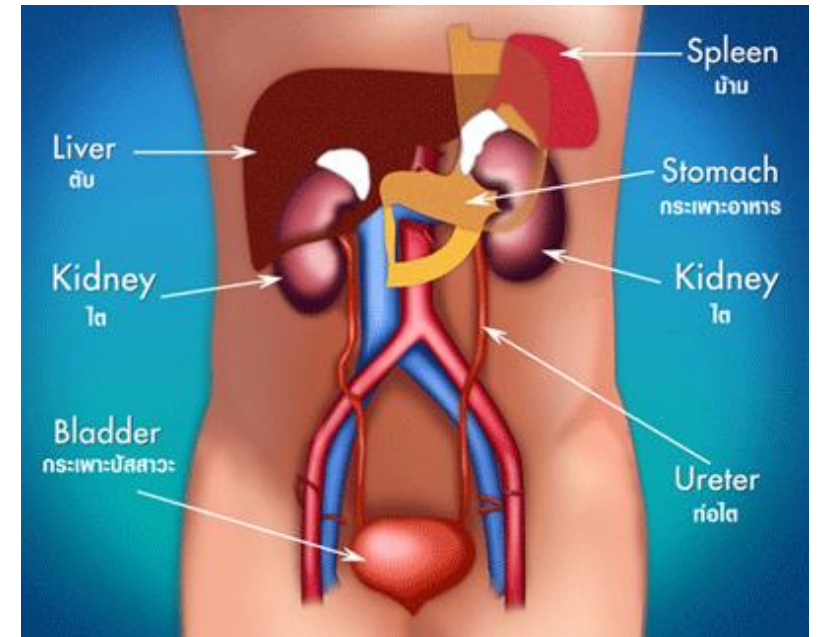
เริ่มเสื่อมสภาพ + ลดจำนวน เมื่ออายุ 35 แต่การลดจำนวนเป็นไปช้า,  
อายุ 70 ปี จะมีหน่วยไต เหลือทำงานได้ มากกว่าครึ่งหนึ่ง



# หน้าที่ของไต



1. ขับถ่ายของเสีย ยา สารเคมี วิตามิน เกลือแร่ ออกจากร่างกาย
2. ดูดซึมสารที่เป็นประโยชน์ต่อร่างกาย
3. รักษาสมดุลน้ำ-เกลือแร่ :  
K สูง → หัวใจเต้นผิดปกติ  
Na สูง → ความดันสูง, บวม
4. รักษาสมดุล กรด-ด่าง
5. ช่วยควบคุมความดันโลหิต
6. สร้างฮอร์โมน
7. สร้างสารกระตุ้นการสร้างเม็ดเลือดแดง
8. เปลี่ยน Vit D ให้มีประสิทธิภาพ



## หน้าที่ของไต (ต่อ)

❖ ถ้าไตไม่ทำงาน จะมีของเสียคั่งในเลือด  
เลือดที่ไปเลี้ยงเซลล์ – เป็นเลือดไม่สะอาด  
เซลล์ในร่างกายทำงานลำบาก



❖ ถ้าไตทำงานเพียง 25% → ผู้ป่วยจะเริ่มมีอาการแสดงออกมาให้เห็น  
บ้าง

ถ้าไตทำงานเหลือต่ำกว่า 10% → ผู้ป่วยจะมีอาการแสดงชัดเจน

ไตไม่ทำงาน

1. มีการคั่งของเสียในเลือด
2. มีการคั่งของน้ำ เกลือแร่ กรด-ด่างในร่างกาย



# สาเหตุโรคไต

1. จากการทำลายเนื้อเยื่อของไต → ไม่ได้เกิดจากเชื้อโรค

จากการแพ้ของร่างกาย: - แพ้เนื้อเยื่อตัวเอง

SLE (Systemic Lupus Erythematosus)

จากการแพ้สารนอกร่างกาย: แพ้สารเคมี

แพ้ยาล

2. DM - ผู้เป็น DM นานๆ เป็นโรคไตได้

3. ความดันสูง

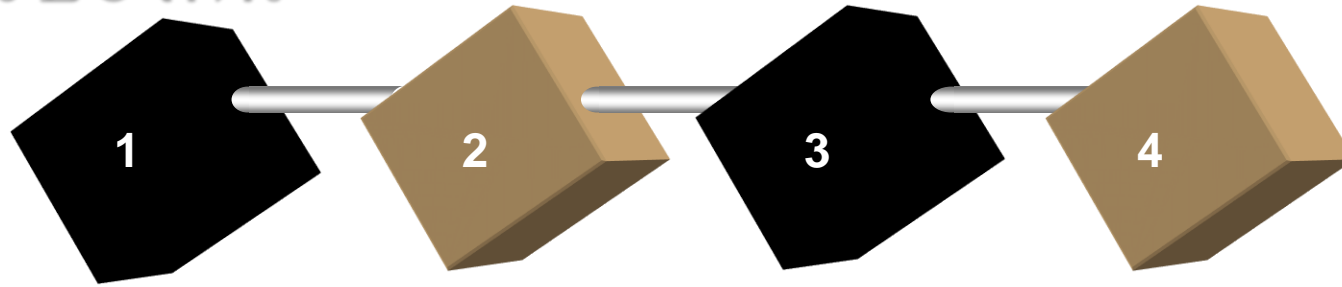
4. นิ่วในไต นิ่วจะอุดตัน ทำให้ไตเสื่อม



การอักเสบเป็นอย่างช้าๆ  
5-10 ปี กว่าจะแสดง  
อาการของโรคไต



# การป้องกัน



หลีกเลี่ยงยาที่เป็นพิษต่อไต  
เช่น ซัลฟา ยาปฏิชีวนะ  
ยาแก้ไข้ ยาแก้ปวด



การสวนปัสสาวะ & การกลั้นปัสสาวะ  
จะทำให้ไตอักเสบได้



การเป็นหวัด เจ็บคอ ต่อมทอลซิลอักเสบ  
▼  
ต้องรีบรักษาให้หาย  
▼  
เพราะเชื้ออาจจะทำRx ที่ไต

รักษาโรค DM + BP



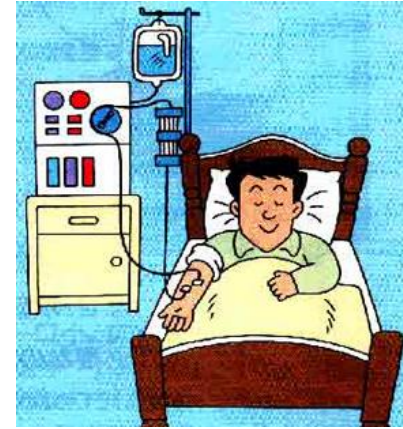
# อาการของโรคไต

1. เพลีย อิดโรย เหนื่อยง่าย ขาดสมาธิ หงุดหงิด
2. ผิวหนังซีด คัน มีจ้ำเลือด ผิวหนังแตกแห้ง ตกสะเก็ด ดำคล้ำ
3. เบื่ออาหาร คลื่นไส้ อาเจียน ปากขม ปวดท้อง เลือดออกในกระเพาะ
4. ผู้ป่วยจะบวม → ทำให้หัวใจทำงานไม่ไหว ความดันสูง หัวใจโต

อาจเกิดภาวะน้ำคั่งในเยื่อหุ้มหัวใจ - ปอด

ปอดบวม หายใจไม่ออก

5. ประสาทเสื่อม มือเท้าชา กล้ามเนื้อกระดูกเป็นตะคริว





# อาการของโรคไต

6. Ca ต่ำ กระดูกนุ่มกร่อน กระดูกอ่อน

7. ระยะแรก → ปัสสาวะจาง + บ่อย ในเวลากลางคืน

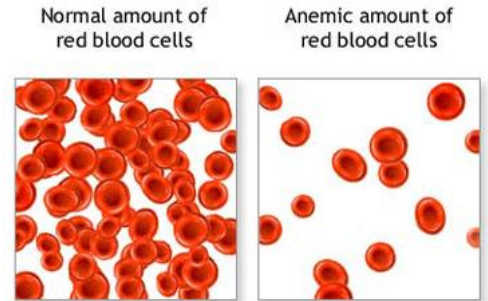
เมื่อไตเสื่อมมาก → ปัสสาวะออกน้อย

8. RBC น้อย – โลหิตจาง

9. ภูมิต้านทานโรคต่ำ – ติดเชื้อง่าย

10. Hormone ทำงานผิดปกติ + Hormone เพศ → ขาดประจำเดือน

หมดสมรรถภาพ



# การวินิจฉัย

- ตรวจร่างกาย + ปัสสาวะ
- ตรวจเลือด
- X-ray
- อื่นๆ



# โรคของไต

## 1.โรคของกลุ่มเส้นเลือดฝอยของไต

### Glomerular disease

- โรคไตอักเสบชนิดเนฟฟริติก

ซินโดรม (Nephritic Syndrome) : บวม  
ความดันสูง **ปัสสาวะน้อย & เป็นเลือด**

- โรคไตอักเสบชนิดเนฟโฟติก

ซินโดรม (Nephrotic Syndrome) : บวม  
โปรตีนออกมาในปัสสาวะ

**ปัสสาวะน้อย & เป็นฟอง**

## 2.ภาวะไตวาย

- เฉียบพลัน: ไตหยุดทำงานอย่างรวดเร็ว

สาเหตุ: เสียเลือด ↑ เสียน้ำ + เกลือ ↑  
หัวใจวาย สารพิษ ยา

มี 2 ระยะ ▶▶ ปัสสาวะน้อย – บวม

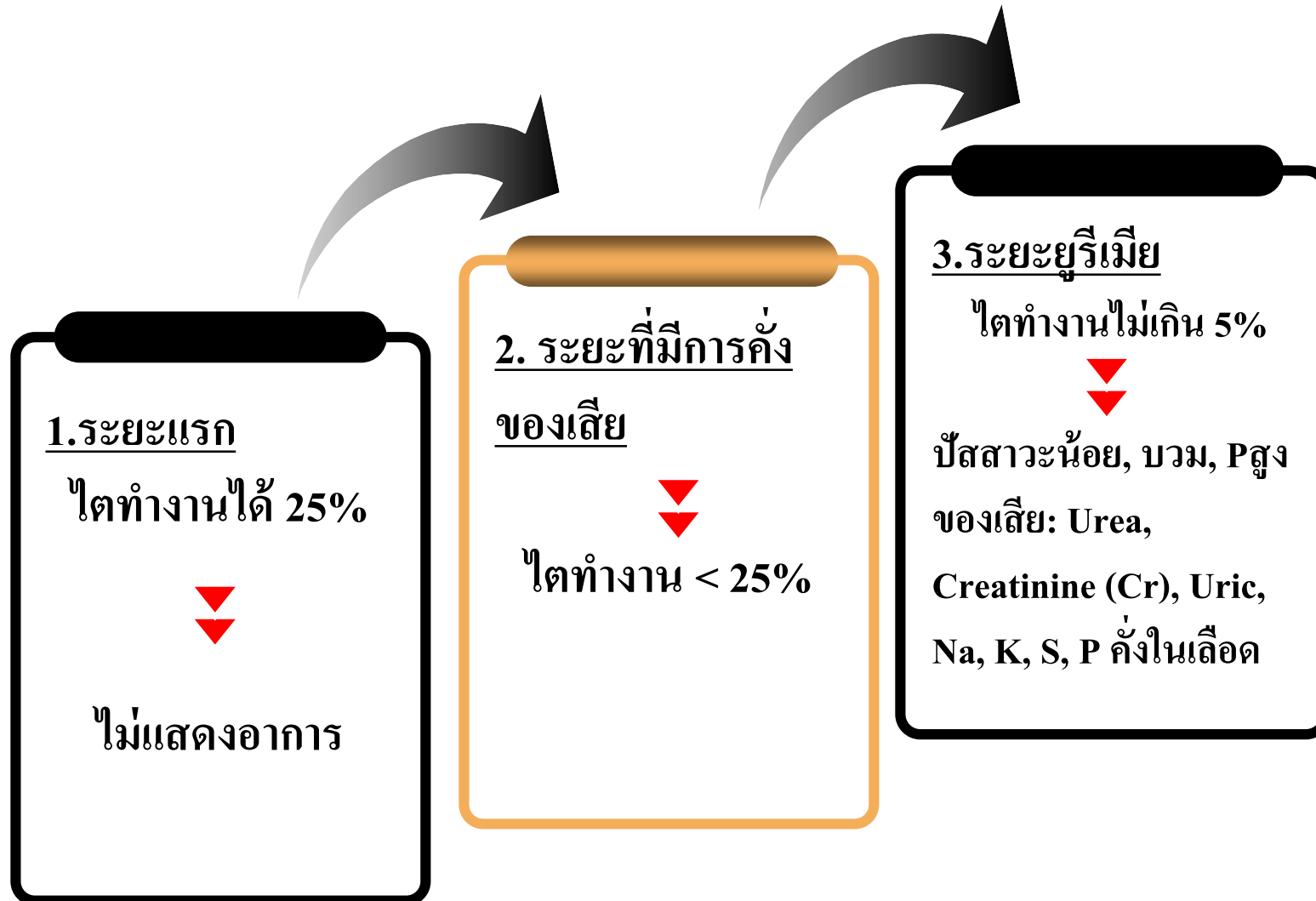
▶▶ ปัสสาวะมาก – เสีย Na, K, H<sub>2</sub>O

- เรื้อรัง: ไตถูกทำลายช้าๆ

แสดงอาการเมื่อไตถูกทำลาย > 75%



# ภาวะไตวายแบบเรื้อรัง มี 3 ระยะ



# การรักษา

## ขึ้นอยู่กับชนิด & ระยะของโรค



- 1 ยา
- 2 การพักผ่อน
- 3 พบแพทย์สม่ำเสมอ
- 4 อาหาร
- 5 น้ำดื่ม + เกลือ





## อาหารที่ต้องควบคุมก่อนการล้างไต

- อาหารโปรตีน
- อาหารที่มีโซเดียม
- อาหารที่มีโพแทสเซียม

# แหล่งที่ให้ Na

## 1. อาหารที่ใช้เกลือเป็นเครื่องปรุงรส

- ซอสที่มีรสเค็ม: น้ำปลา ซอสหอยนางรม เต้าเจี้ยว



- ซอสที่มีหลายรส: ซีอิ๊วหวาน ซอสพริก ซอสจิ้มอาหารทอด ซอสมะเขือเทศ



## 2. อาหารที่ใช้เกลือในการถนอมอาหาร

- อาหารตากแห้ง: ปลาเค็ม กุ้งแห้ง ปลาหวาน หมูแผ่น



# แหล่งที่ให้ Na (ต่อ)

## 2. อาหารที่ใช้เกลือในการถนอมอาหาร (ต่อ)

- อาหารหมัก + ดอง: ส้มพริก ปลาจ๋า หัวไชโป๊ หน่อไม้ดอง ผักกาดดองเปรี้ยว
- อาหารปรุงรสต่างๆ: ไส้กรอก หมูยอ กุนเชียง
- ผลไม้แช่อิ่ม: ต้องแช่เกลือก่อนแช่น้ำตาล
- ผลไม้ดอง: มะม่วง มะยมดอง
- อาหารสำเร็จรูป: โจ๊ก บะหมี่สำเร็จรูป





# แหล่งที่ให้ Na (ต่อ)

## 3. สารปรุงแต่ง

- ผงชูรส



- โซเดียมซัลไฟต์ (ผลไม้ไม่ให้คล้ำ)



- โซเดียมไบคาร์บอเนต (ผงฟู) - โซเดียมโพรพิโอเนต (กันรา)



- โซเดียมเบนโซเอต (สารกันบูด)



- โซเดียมอัลจิเนต (ไอศกรีมเนื้อละเอียด)



## แหล่งที่ให้ Na (ต่อ)



4. อาหารที่มี Na ตามธรรมชาติ : เนื้อ ไข่ โดยเฉพาะอาหารทะเล + นม

5. น้ำและเครื่องดื่ม: ยกเว้น น้ำฝน, น้ำกลั่นไม่มี Na, น้ำหวาน, น้ำอัดลมใส่สาร  
กันบูด เครื่องดื่มเกลือแร่ น้ำผลไม้ที่เติมเกลือ

6. ยา: ยาสีฟัน ยาแก้ไอ ลดไข้ ท้องร่วง ลดกรด ยาระบาย ยาระงับประสาท  
ยาอมบ้วนปาก

# แหล่งที่ให้โปตัสเซียม

โปตัสเซียม มีมากในเนื้อสัตว์ ไข่ นม ผัก ผลไม้ น้ำส้ม ผลไม้แห้ง



การรักษาโรคไตวายระยะสุดท้าย นอกจากยา อาหาร และการพักผ่อนแล้ว  
ยังจำเป็นต้องใช้วิธีดังต่อไปนี้

1. การล้างช่องท้องด้วยน้ำยา Continuous Ambulatory Peritoneal Dialysis – CAPD
2. ไตเทียมหรือการฟอกเลือด
3. ผ่าตัดเปลี่ยนไต





## CAPD

ผ้าตัดใส่น้ำยาในช่องท้องนาน 6 ชม. เปลี่ยนน้ำยาวันละ 4 ครั้ง ของเสียจะถูกกรองออกมาในน้ำยา ไม่ต้องควบคุมอาหารและน้ำมากนัก ค่าใช้จ่ายน้อย อาการแทรกซ้อน จะเกิดภาวะติดเชื้อหรือเลือดออกในช่องท้อง

## ฟอกเลือด

เลือดผ่านเครื่องฟอกไตเพื่อกำจัดของเสีย ครั้งละ 4-5 ชม. 2-3 ครั้ง/สัปดาห์ วิธีนี้ต้องควบคุมน้ำ, Na , K และอาจเกิดภาวะแทรกซ้อน เช่น โรคหัวใจ และราคาจะแพงกว่าแบบแรก





## การเปลี่ยนถ่ายไต

จากคนตายที่บริจาคหรือคนมีชีวิตที่เป็นญาติ โดยตรวจเนื้อเยื่อผู้ให้ - ผู้รับ  
เข้ากันได้แต่ต้องกินยากดภูมิต้านทานตลอดไป



Thank you